

# Rodersdorfer Leitfaden 2024



# Notrufnummern

<b>Polizei</b>	<b>117</b>
<b>Sanitätsnotfälle</b>	<b>144</b>
<b>Feueralarm</b>	<b>118</b>
<b>Medizinische Notfallzentrale</b>	<b>061 261 15 15</b>
<b>Grenzwachtkommando</b>	<b>058 469 14 00</b>
<b>Polizeiposten Mariastein</b>	<b>061 704 71 40</b>
<b>Tierärztlicher Notfalldienst (Kleintier)</b>	<b>0900 99 33 99</b> 1.90 Fr. / Min.
<b>Tierärztlicher Notfalldienst (Grosstier)</b>	<b>061 722 10 10</b>
<b>Vergiftungsnotfälle</b>	<b>145</b>
<b>Primeo Energie</b>	<b>061 415 41 41</b>

# Leitfaden zur Orientierung

gemeinde  
rodersdorf



Behörden

Kommissionen

Schulen

Dienstleistungen

Vereine

Kalendarium

Branchenverzeichnis

**2024**



## Impressum

Herausgeber	Gemeinde Rodersdorf
Auflage	700 Expl.
Verteiler	Alle Haushaltungen der Gemeinde Rodersdorf
Redaktion	Gemeindeverwaltung
Bildernachweis	z.V.g.
Satz und Druck	B&B print express, Basel

# Inhaltsverzeichnis

## Gemeindeorganisation

Gemeinderat	7
Verwaltung, Öffnungszeiten und Politische Rechte	9
Bürgergemeinde	15
Kirchgemeinden	15-17

## Dienstleistungen

Öffnungszeiten und Sprechstunden	18
Funktionäre und Angestellte	20

## Kommissionen

21

## Regionale Institutionen

23

## Sozialregion Dorneck

25

## Bildungswesen

Schulen	27
Schulferien, Mittagstisch	30
Schulzahnpflege	31

## Vereine

32, 36

## Ortsplan

34

## Steckbrief von Rodersdorf

40

## Diverses

41

## Abfallbeseitigung

46

## Rodersdorfer Nachrichten

51

## Kalendarium

53

## Wichtige Adressen und Telefonnummern

56

## Branchenverzeichnis Rodersdorf

59

## Fahrpläne TNW-Nachtnetz und Postauto

63

## BLT Fahrplan

67



# Vorwort

Liebe Rodersdorferinnen,  
liebe Rodersdorfer

Sie halten den neuen Leitfadens 2024 unserer Gemeinde in den Händen. Er gibt Auskunft über vieles, was Rodersdorf ausmacht und worüber wir uns freuen. Wer welche Funktion oder welches Amt ausübt. Was wann und wo geplant ist. Oder welche Feste wann gefeiert werden.

Das Resultat besteht aus einer beeindruckenden Vielfalt. Die steigende Anzahl von Kommissionen, Vereinen, Arbeitsgruppen und KMUs legt davon Zeugnis ab. Eine Vielzahl von Personen engagiert sich für Rodersdorf. Vielen Dank dafür!

Besonders begrüssen wir all jene, die im letzten Jahr ihren Wohnsitz, und damit ihren Lebensmittelpunkt, nach Rodersdorf verlegt haben. Wir heissen Sie sehr herzlich willkommen und setzen alles daran, dass Sie sich in Rodersdorf wohlfühlen. Der Leitfadens 2024 hilft Ihnen hoffentlich bei der Orientierung in unserer Gemeinschaft.

Die Angestellten der Gemeindeverwaltung unter der Leitung von Kaspar Mosimann und die Mitglieder des Gemeinderats beraten Sie gerne bei Problemstellungen. Zögern Sie nicht, uns zu kontaktieren. Wir hoffen, dass neben dem Leitfadens 2024 auch unsere Webseite **[www.rodorsdorf.ch](http://www.rodorsdorf.ch)**

Sie bei der Suche nach wichtigen Informationen unterstützt.

Und noch ein Anliegen an alle Leserinnen und Leser: Bitte melden Sie uns Fehler, die trotz aller Sorgfalt beim Leitfadens vorkommen. Sie ermöglichen uns damit, die elektronische Version unseres Leitfadens auf der Webseite zu korrigieren.

Wir danken allen Redaktionsverantwortlichen für ihre Beiträge zum Leitfadens 2024.

Herzliche Grüsse von der  
Leimenstrasse 2

Thomas Bürgi  
Gemeindepräsident

# Gemeindeorganisation

## Gemeinderat

Der 7-köpfige Gemeinderat führt die ihm nach Gemeindegesetz und -ordnung zustehenden Geschäfte als Exekutive. Die legislative Gewalt liegt in den Händen der Gemeindeversammlung. Diese wird ordentlicherweise zweimal im Jahr zur Budgetberatung und Festsetzung des Steuerfusses sowie zur Rechnungsabnahme einberufen. Ausserordentliche Gemeindeversammlungen finden statt, wenn dies die Geschäfte erfordern. Die Versammlungen werden im Gemeindegemeinschaftssaal beim Schulhaus Dorf oder in der Turnhalle abgehalten.

### Gemeindepräsident

Ressort: Präsidiales

**Thomas Bürgi**

061 731 33 16

079 365 81 83

thomas.buergi@rodersdorf.ch

### Gemeinde-Vizepräsident

Ressort: Umwelt, Energie  
und Sicherheit

**Roland Matthes**

079 356 38 60

roland.matthes@rodersdorf.ch

### Gemeinderat

Ressort: Bildung

**Christophe Grundschober**

061 313 84 86

christophe.grundschober@rodersdorf.ch

### Gemeinderat

Ressort: Hochbau

**Dominik Sigrist**

079 640 57 52

dominik.sigrist@rodersdorf.ch

### Gemeinderat

Ressort: Soziales und Kultur

**Jonas Maienfisch**

079 371 29 18

jonas.maienfisch@rodersdorf.ch

### Gemeinderätin

Ressort: Finanzen

**Ingeborg Pesenti**

061 731 26 86

079 587 47 70

inge.pesenti@rodersdorf.ch

### Gemeinderätin

Ressort: Tiefbau

**Véronique Hilfiker**

veronique.hilfiker@rodersdorf.ch

# Gemeindeorganisation

# Organigramm

gemeinde  
rodorsdorf



Gemeinderat Rodersdorf

**THOMAS BÜRGI**  
Gemeindepräsident

**KASPAR MOSIMANN**  
Verwaltungsleiter und  
Gemeindeschreiber

**MARKUS PROBST**  
Bauverwalter

**CHRISTOPH  
METZGER**  
Finanzverwalter

**MELANIE MAYER**  
Einwohnerdienste

**SANDRA STROBEL**  
Einwohnerdienste

**DAVID AFFOLTER**  
Leiter Technische  
Dienste

**PIA HELLER**  
Baubewilligungen

**WALTER STRAHM**  
Werkdienst

**GANI SUCA**  
Hauswartung

**HEIDI FREI**  
Hauswartung  
Grabunterhalt  
Zustelldienst  
Wochenblatt/  
Nachrichten

Bau und Technik

Einwohnerdienste

Finanzen



# Gemeindeorganisation

## Gemeindeverwaltung

Leimenstrasse 2 | 4118 Rodersdorf

### Sprechstunden Gemeindepräsidium

nach telefonischer Vereinbarung

061 731 33 16

### Telefonische Auskünfte Gemeindeverwaltung

Montag – Freitag 10.00 – 11.30 Uhr

061 731 33 16

Montag und Mittwoch 14.00 – 16.00 Uhr

gemeinde@rodersdorf.ch

rodersdorf.ch

### Schalteröffnungszeiten

Dienstag 07.30 – 11.00 Uhr

Mittwoch 15.00 – 18.30 Uhr

### Leiter der Verwaltung

Kaspar Mosimann k.mosimann@rodersdorf.ch

### Bauverwaltung

Markus Probst bauverwaltung@rodersdorf.ch

### Baukommission

Pia Heller p.heller@rodersdorf.ch

### Finanzverwaltung

Christoph Metzger finanzverwaltung@rodersdorf.ch

### Einwohnerkontrolle

Melanie Mayer m.mayer@rodersdorf.ch

Sandra Strobel s.strobel@rodersdorf.ch

## Politische Rechte

Politische Rechte sind die verschiedenen Mitwirkungsrechte, welche den Stimmberechtigten einer Gemeinde zur Verfügung stehen, um in den politischen Meinungsbildungsprozess einzugreifen.

Wenn Sie das Schweizer Bürgerrecht besitzen, über 18 Jahre alt sind und in der Gemeinde Rodersdorf Ihre Schriften deponiert haben, stehen Ihnen diese Mitwirkungsrechte zur Verfügung. Sie gelten dann als Stimmberechtigte oder Stimmberechtigter.

# Gemeindeorganisation

## Wahlen

Gemäss § 54 und 89 des kantonalen Gemeindegesetzes wählen die Stimmberechtigten an der Urne: die Mitglieder des Gemeinderates, die Mitglieder der Rechnungsprüfungskommission, den Gemeindepräsidenten oder die Gemeindepräsidentin sowie den Vizepräsidenten oder die Vizepräsidentin, die Mitglieder derjenigen Kommissionen, für welche die Gemeindeordnung Urnenwahl vorschreibt sowie die Beamten und Beamtinnen, für welche die Gemeindeordnung Urnenwahl vorschreibt sowie die Beamten und Beamtinnen, für welche die Gemeindeordnung Urnenwahl vorsieht. In Rodersdorf ist dies der Friedensrichter oder die Friedensrichterin.

## Abstimmungen in der Gemeindeversammlung und an der Urne

Die Gemeinde Rodersdorf verfügt über eine sogenannte ordentliche Gemeindeorganisation (dies im Gegensatz zu einer ausserordentlichen Gemeindeorganisation). In der ordentlichen Gemeindeorganisation üben die Stimmberechtigten ihre Rechte ordentlicherweise in der Gemeindeversammlung aus.

Die Stimmberechtigten haben das Recht, gemäss § 50 des Gemeindegesetzes über eine von der Gemeindeversammlung beratene Vorlage an der Urne abzustimmen, wenn der Gemeindebestand oder das Gemeindegebiet wesentlich verändert werden soll oder wenn es die Gemeindeordnung bestimmt (obligatorische Urnenabstimmung). In diesen Fällen unterbleibt die Schlussabstimmung an der Gemeindeversammlung.

Nach § 51 des Gemeindegesetzes ist es auch möglich, dass ein Teil der anwesenden Stimmberechtigten an einer Gemeindeversammlung verlangen kann, dass die Schlussabstimmung in einer Sachfrage an der Urne stattfindet. In der neuen Gemeindeordnung Rodersdorf ist festgelegt, dass 20 %, also ein Fünftel der an der Gemeindeversammlung anwesenden Stimmberechtigten, anstelle einer Schlussabstimmung an der Gemeindeversammlung eine Abstimmung an der Urne verlangen kann.

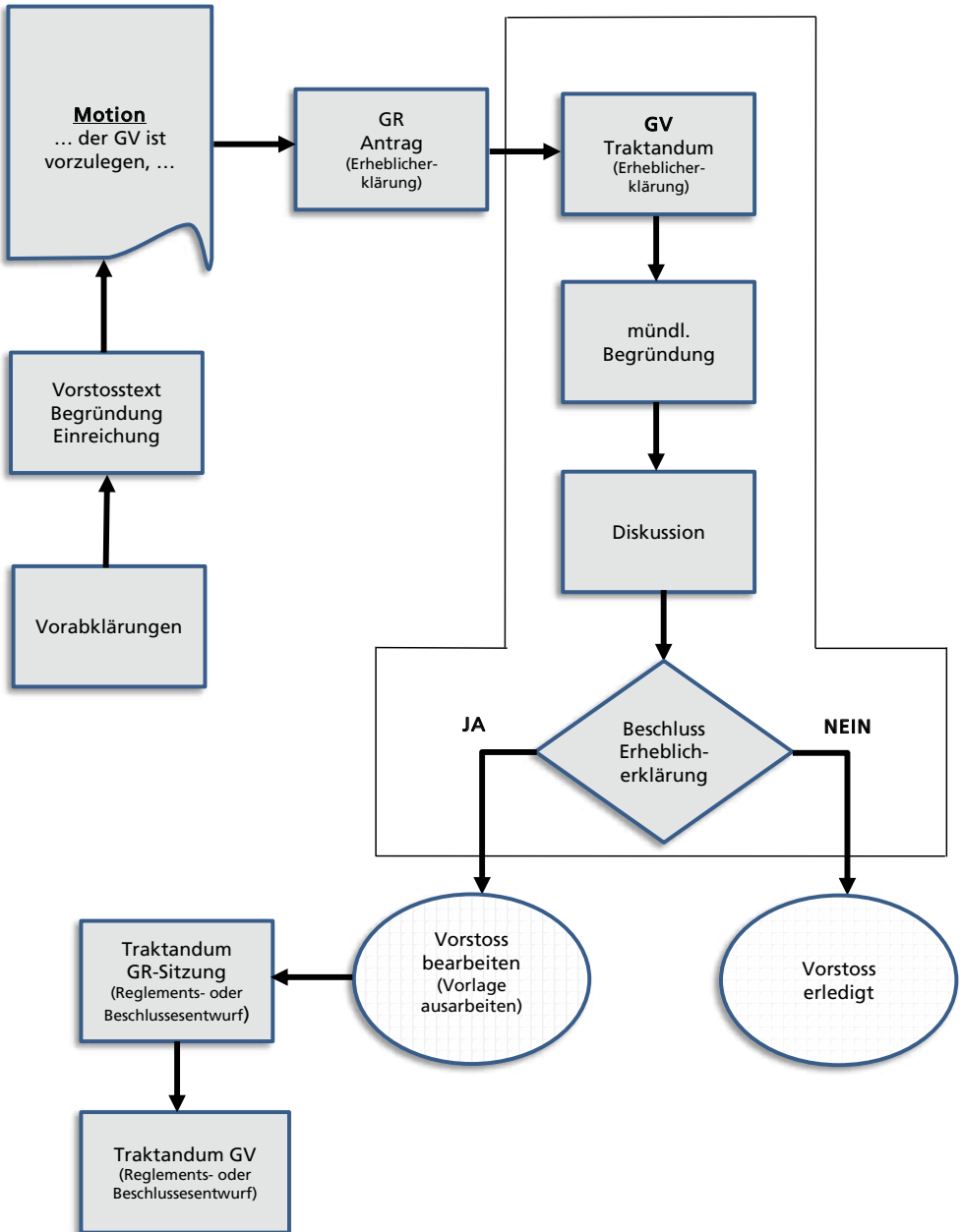
## Mitwirkungsrechte

In der ordentlichen Gemeindeorganisation können die Stimmberechtigten an der Gemeindeversammlung teilnehmen, sich an der Diskussion beteiligen sowie zu traktandierten Gegenständen Anträge und zum Verfahren Ordnungsanträge stellen. Ausserdem stehen ihnen die Instrumente der Motion (Forderung an den Gemeinderat, der Gemeindeversammlung einen Reglements- oder Beschlussentwurf vorzulegen; § 43ff), des Postulates (Aufforderung an den Gemeinderat zu prüfen, ob ein Entwurf zu erarbeiten oder Massnahmen zu treffen seien; § 44ff) und der Interpellation (§ 48) offen.

Die Ablaufschemen für eine Motion, ein Postulat oder eine Interpellation finden Sie auf den folgenden Seiten:

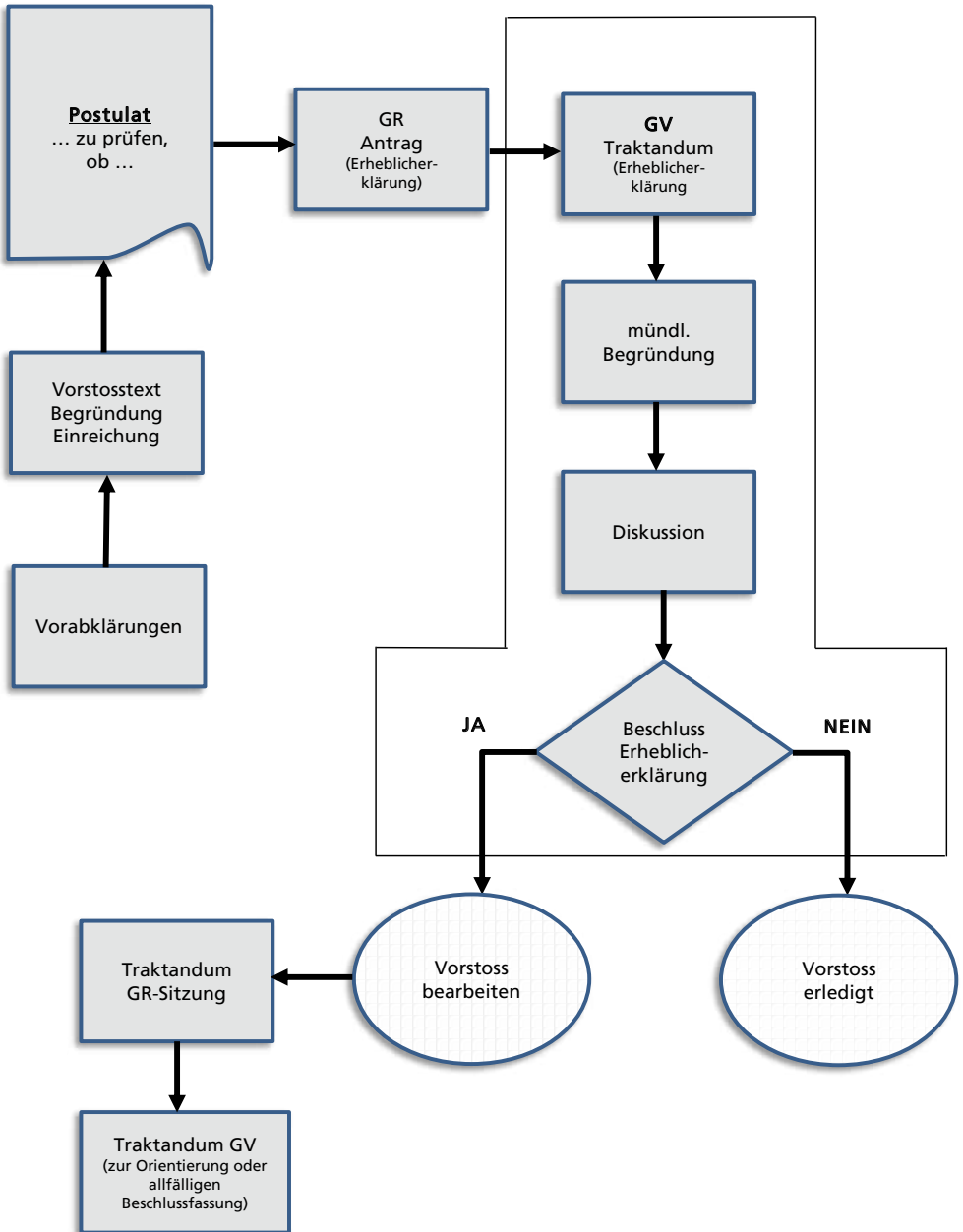
# Gemeindeorganisation

## MOTION



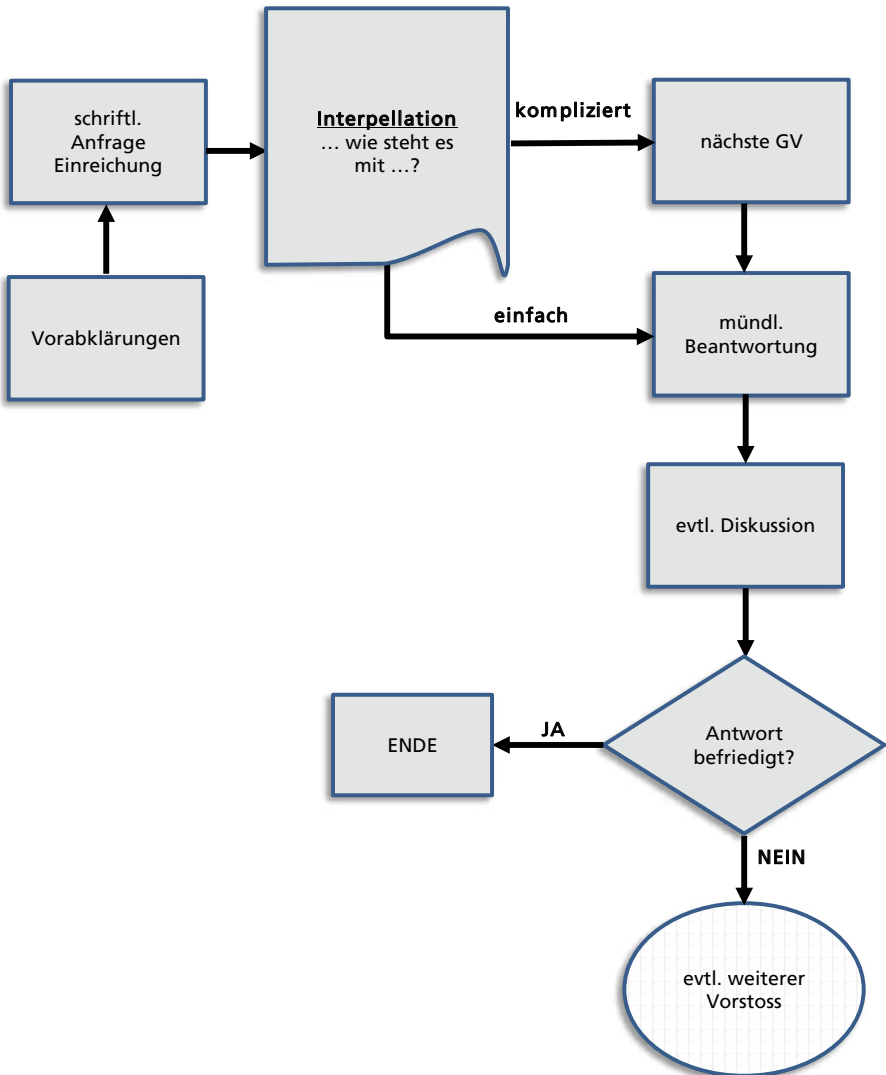
# Gemeindeorganisation

## POSTULAT



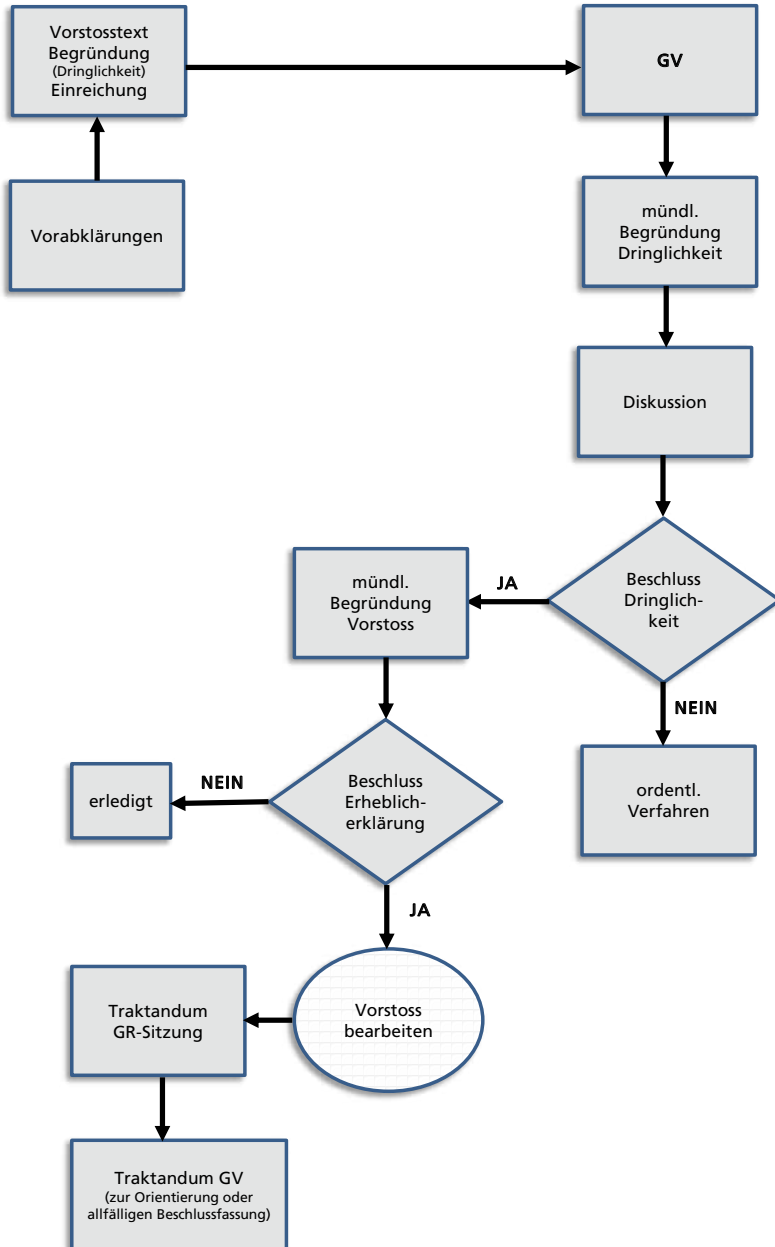
# Gemeindeorganisation

## INTERPELLATION



# Gemeindeorganisation

## DRINGLICHKEIT





# Gemeindeorganisation

## Bürgergemeinde

Der Bürgerrat setzt sich wie folgt zusammen:

<b>Präsident</b>	Beat Frank	079 744 11 92
Ressort: Einbürgerungen, Forst / FBG		beatfrank@yahoo.com

<b>Stellvertreterin</b>	Maya Dobler	079 254 59 16
Ressort: Immobilien		maya-adrian@bluewin.ch

<b>Bürgerrat</b>	Peter Gröli	079 202 89 14
Ressort: Pacht und Pachtverträge		petergroeli@ebmnet.ch

<b>Bürgerschreiberin</b>	Miriam Hauser	079 403 35 20
		miriam.hauser1@bluewin.ch

<b>Bürgerverwalterin</b>	Anja Boog	079 628 25 63
		bg-rodersdorf@outlook.com

<b>Forst / FBG</b>	Christoph Sütterlin	079 426 11 23
Revierförster		061 482 22 82
		revieramblauen@bluewin.ch

## Kirchgemeinden

Infos und Gottesdienste: siehe Anschlagkästen, Kirche heute, Bibi, Dorfzeitungen und auf den Webseiten der betreffenden Kirchgemeinden

<b>Röm.-kath. Kirchgemeinde</b>	pastoralraum-so-leimental.ch
<b>Leimenstrasse 5   4118 Rodersdorf</b>	rkk-rodersdorf.ch
	kirche-heute.ch

<b>Öffnungszeiten Pfarramt</b>	
Mittwoch und Donnerstag	9.30 – 11.30 Uhr

<b>Bei Notfällen, wie einem Todesfall, ausserhalb der Büroöffnungszeiten:</b>	
Astrid Imhasly, Hofstetten	079 519 69 34

# Gemeindeorganisation

## Kranken- und Hauskommunion

Anmeldung beim oder bei	Sekretariat Pfarramt Astrid Imhasly, Hofstetten	061 731 16 75 079 519 69 34
----------------------------	--	--------------------------------

## Eintritte und Austritte

schriftlich beim Präsidenten der Kirchgemeinde:  
Konrad Knüsel, Leimenstrasse 5, 4118 Rodersdorf

## Todesfälle

siehe Seite 42 (Diverses)

<b>Kirchgemeindepräsident</b>	Konrad Knüsel kg-rodersdorfpraes@bluewin.ch	061 731 27 53
-------------------------------	--	---------------

<b>Kirchgemeinderäte</b>	Claudia Augustin	061 731 16 71
	Alice Stehli	061 731 22 06
	Urs Stoffel	061 731 15 79
	Viviana Batista Hefti	079 263 72 38

<b>Verwalter</b>	Gabriel Ifrid kg-rodersdorfpraes@bluewin.ch	061 761 46 46
------------------	--	---------------

<b>Aktuarin</b>	Carmen Agnetti-Hänggi kg-rodersdorfakt@bluewin.ch	061 731 39 19
-----------------	--	---------------

<b>Pfarrer / Pastoralraumleiter</b>	vakant	
-------------------------------------	--------	--

<b>Pfarreigruppe</b>	Marlis Altenbach	061 731 35 02
----------------------	------------------	---------------

<b>Pastoralraumverantwortung</b>	Edith Rey Kühntopf, Regionalverantwortliche Bischofsvikariat St. Verena, Biel	
----------------------------------	--	--

<b>Gespräch mit einem Seelsorger</b>	nach Vereinbarung über das Pfarramt	
--------------------------------------	-------------------------------------	--

<b>Pfarreigruppe</b>	Marlis Altenbach	061 731 35 02
----------------------	------------------	---------------

<b>Pfarramt</b>	Carmen Agnetti-Hänggi pfarr-rod@bluewin.ch	061 731 16 75
-----------------	---	---------------

# Gemeindeorganisation

**Evang.-Reformierte Kirchgemeinde**  
**Buttiweg 28 | 4112 Flüh**

kgleimental.ch

## Öffnungszeiten Sekretariat / Verwaltung

Dienstag	08.30 – 11.30 Uhr
Mittwoch	13.30 – 16.30 Uhr
Donnerstag	08.30 – 11.30 Uhr

<b>Präsidentin</b>	Magdalena Welten	061 731 14 31
Mühleweg 12		magdalena.welten@kgleimental.ch
4112 Bättwil		

<b>Sekretariat</b>	Michaela Simonet	061 731 38 86
		sekretariat@kgleimental.ch

<b>Verwaltung</b>	Franziska Thüring	061 731 38 86
		verwaltung@kgleimental.ch

<b>Pfarrer</b>	Michael Brunner	061 731 38 85
		michael.brunner@kgleimental.ch

	Stefan Berg	061 731 38 03
		stefan.berg@kgleimental.ch

<b>Jugendarbeit JASOL</b>	Büro	061 731 38 36
		jugendarbeit@kgleimental.ch
	Niggi Studer	077 420 23 46
		niggi@jasol.ch

**Todesfälle**  
siehe Seite 45

## Feiertage

**Folgende Feiertage sind in Rodersdorf Ruhetage und den Sonntagen gleichgestellt:**

Neujahr, Karfreitag, 1. Mai, Auffahrt, Fronleichnam, 1. August, Mariä Himmelfahrt (15.8.), Allerheiligen (1.11.), Weihnachten

# Dienstleistungen

## Öffnungszeiten und Sprechstunden

### Dorfladen und Postagentur

DER LADEN

Bahnhofstrasse 3 | 4118 Rodersdorf

061 733 07 77

#### Montag – Freitag

07.00 – 12.15 / 14.00 – 18.30 Uhr

#### Samstag

07.00 – 12.15 Uhr

#### Sonntag

09.00 – 12.15 Uhr

ladenrodersdorf.ch

### Zollinformationen

Zollamt Basel / St. Louis

Neudorfstrasse | 4056 Basel

058 469 65 00

Der Grenzübertritt ist nur mit gültigen Reisedokumenten gestattet. Die Einreise mit Waren über der Wertfreigrenze und innerhalb der Toleranzen ist im Selbstdeklarationsverfahren möglich.

ezv.admin.ch

### Raiffeisenbank

Hauptstrasse 16 | 4104 Oberwil

061 406 22 22

#### Montag

10.00 – 12.00 / 14.00 – 17.00 Uhr

#### Dienstag – Freitag

08.30 – 12.00 / 14.00 – 17.00 Uhr

raiffeisen.ch

leimental@raiffeisen.ch

### Nachtbus Basel–Rodersdorf (TNW-Nachtnetz)

Details siehe Seite 59

### JASOL – Jugendarbeit Solothurnisches Leimental

Niggi Studer

Buttiweg 28 | 4112 Flüh

077 420 23 46 | 061 731 38 36

Täglich nach Absprache

jasol.ch

info@jasol.ch

niggi@jasol.ch

### Hallenbad Oberstufenzentrum

Hauptstrasse 74 | 4112 Bättwil

Die aktuellen Öffnungszeiten entnehmen Sie bitte unserer Homepage.

Eintrittspreise:

Erwachsene Fr. 4.– / Kinder Fr. 2.–

zsl-so.ch/de/hallenbad

# Dienstleistungen

## Öffnungszeiten und Sprechstunden

### Elternberatung

Kathrin Wampfler

061 731 22 51 | 079 505 54 33

Stellvertretung Andrea Trummer

078 690 12 91

#### 1. Montag im Monat

Rodersdorf Gemeindehaus,  
Gemeindesaal

#### 2. Montag im Monat

Bättwil, Gemeindeverwaltung  
Eingang Rebenstrasse 31

#### 3. Montag im Monat

Witterswil, Pfarrhaus Gemeindesaal

#### 4. Montag im Monat

Hofstetten-Flüh, Gemeindeverwaltung  
Mammut Probelokal

13.30 – 14.00 Uhr mit Voranmeldung

14.00 – 16.00 Uhr ohne Anmeldung

#### 1. Freitag im Monat

Metzerlen-Mariastein, KiTA Rösslirti  
09.30 – 11.30 Uhr mit Voranmeldung

#### 1. Samstag im Monat

Hofstetten, Vogelnäschtli  
Rauracherweg 4

09.30 – 11.30 Uhr ohne Voranmeldung

Die Beratungsbesuche und Orte können Sie jeweils selbst nach Ihren Bedürfnissen auswählen.

Hausbesuche können telefonisch vereinbart werden.

### Krabbelgruppe

Der Krabbeltreff findet jeden Dienstag von 9.30 – 12.00 Uhr im Gemeindesaal statt.

### Arztpraxis Rodersdorf

061 731 32 32 | Fax 061 731 36 35

Sprechstunde nach Vereinbarung

### Ferienplan 2024

Fasnachtsferien

17. Februar – 25. Februar 2024

Frühlingsferien

23. März – 7. April 2024

Sommerferien

29. Juni – 21. Juli 2024

Herbstferien

28. September – 15. Oktober 2024

Weihnachtsferien

21. Dezember 2024 – 5. Januar 2025

wameiro@hin.ch

# Dienstleistungen

## Funktionäre und Angestellte (Amtsperiode 2021– 2025)

<b>Techn. Dienste Gemeinde</b>	David Affolter	079 435 61 92 werkhof@rodersdorf.ch
- Brunnenmeister Stellv.	Walter Strahm	
- Gemeindeangestellter Stellv.	Walter Strahm	
- Friedhofgärtner		
- Schulhausabwart		
- Wasenmeister		
- Dorfbeleuchtung	Gemeindeverwaltung	061 731 33 16
<b>Ackerbaustelle, Landw. Erhebungsverantwortliche, Pferdekontrollstelle</b>	Marianne Hauser	061 731 13 09
<b>ARA Klärwart</b>	Heinrich Gröli	061 731 13 48   G 061 731 20 95
<b>Feuerschauer</b>	Solothurnische Gebäudeversicherung	032 627 97 00
<b>Förster</b>	Christoph Sütterlin	061 731 11 16
<b>Forstwerkhof</b>		061 731 11 16
<b>Friedensrichter</b>	Heinz Rüeegger	061 731 30 52
<b>Gräberpflege</b>	Heidi Frei	061 411 72 14
<b>Wildhüter</b>	Beat Schaad	079 674 33 53
<b>Stellvertreter</b>	Willy Schaad	061 731 29 08
<b>Inventurbeamter</b>	Andreas Holeiter	061 731 21 00
<b>Neophyten-Verantwortlicher</b>	Ueli Hauser	061 731 13 09
<b>Nistkastenpflege</b>	Konrad Knüsel	061 731 27 53
<b>Sammelstelle</b>	Technischer Dienst	079 435 61 92
<b>Schularzt</b>	Dr. Walter Meier	061 731 32 32
<b>Tierkörpersammelstelle</b>		061 731 20 95
<b>Wochenblattverträgerin</b>	Heidi Frei, Leimenstrasse 6	061 411 72 14
<b>Verbund Bevölkerungs- und Zivilschutz Leimental</b>	Dominik Ebner	061 599 69 64
	Jens Schindelholz	079 593 65 17
	Roland Matthes	079 356 38 60
<b>Zivilschutzstelle</b>		061 599 69 65
<b>Zivilstandsamt Kreis Dorneck</b>		061 704 71 00
<b>Zweckverband Feuerwehr Chall</b>	Dominik Wetzel	079 679 16 07



# Kommissionen

Die Kommissionen behandeln die ihnen laut Gemeindegesetz und Gemeindeordnung zustehenden Geschäfte.

## Abstimmungs- und Wahlbüro

P Stephan Auer

079 785 31 89  
stephan.auer@bluewin.ch

VP Marianne Fürst-Trümpy

A Marlis Altenbach  
Cornelia Herren-Huggel  
Leonie Staub

## Asylkommission

P Isabelle Fuhrer

061 731 16 26  
mail@isabelle-fuhrer.ch

VP Patricia Brenta

A Pascale Ritter  
Brigitte Jäggi

## Baukommission

baukommission@rodersdorf.ch  
079 947 66 04

P Christian Hefel

VP Heinrich Trümpy

A Hans Wirz  
Christian Dalucas  
Adrian Schaad

## Finanzkommission

P Angelo Mele

VP Rudolf Böhler

A Erich Baumann  
Yves Strobel  
Ingeborg Pesenti

# Kommissionen

## Jugend-, Sport- und Kulturkommission

P Danae Berneker

076 280 16 46  
danae.berneker@gmail.com

VP vakant

A Madeleine Trefzer

Luca Marti

Erika Schär

## Planungskommission

P Hans-Jörg Staub

079 343 10 38  
hj.staub@staub-architektur.ch

VP Rudolfus Burkhard

A Maya Herzog

David Wagner

Beat Schaad

## Rechnungsprüfungskommission

P Rolf Siegel

rolf.siegel@bluewin.ch

VP Gabriel Ifrid

A Oliver Vögeli

## Redaktion Rodersdorfer Nachrichten

P Irene Meier

redaktion@rodersdorf.ch

061 731 34 93

VP Eva Maienfisch

A Carmen Agnetti-Hänggi

Ueli Gujer

Brigit Staub

## Sonderkommission Ortsplanung (SOKO)

P Hans-Jörg Staub

079 343 10 38

VP Rudolfus Burkhard

Timm Eugster

Maya Herzog

Christian Joppich

Beat Schaad

Heinrich Trümpy

David Wagner

GP Thomas Bürgi

GR Inge Pesenti

# Kommissionen

## Umweltkommission

P Reto Suter

079 769 29 86  
retosuter57@yahoo.de

VP Patricia Brenta  
Timm Eugster  
Stefano Muratore  
A Markus Schürch

## Werk- / Wasserkommission

P Beat Strebel

079 102 98 34  
beat.strebel@habasit.ch

VP vakant  
A Jeannette Sigrist  
Ivo Rizzi  
Ralph Gröli

# Regionale Institutionen

## APH Wollmatt Stiftungsrat

Jonas Maienfisch Delegierter

## JASOL – Jugendarbeit Solothurnisches Leimental

Niggi Studer (siehe Seite 17)

www.jasol.ch  
077 420 23 46  
niggi@jasol.ch

## Regionale Musikschule MUSOL

Christophe Grundschober Delegierter  
Maya Dobler Kommission

## Wasserverbund hinteres Leimental AG

Heinz Rügger Verwaltungsrat  
Dominik Sigrist Verwaltungsrat  
Véronique Hilfiker Delegierte  
Felix Hauser Delegierter  
Stephan Schönenberger Delegierter  
Heinz Frömelt Delegierter

### Zentrum Passwang

Jonas Maienfisch	Delegierter
Sonja Seeholzer	Ersatz

### ZSL (Zweckverband Schulen Leimental)

Christophe Grundschober	Vorstand
Inge Pesenti	Delegierte
Michèle Stehli	Delegierte

### Zweckverband ARA

Véronique Hilfiker	Vorstand
Heinz Frömelt	Vorstand
Jürg Handschin	Vorstand
Sonja Seeholzer	Delegierte
Eduard Gilgen	Delegierter
Jürg Kissling	Delegierter
Rudolfus Burkhard	Delegierter

### Zweckverband Feuerwehr Chall

Roland Matthes	Präsident	fw-chall@outlook.com
Dominik Wetzels	Kommandant	079 679 16 07
Christian Joppich	stv. Kommandant	079 414 83 83
Aimée Bürgi-Michaud	Delegierte	
Ingeborg Pesenti	Delegierte	
Heinz Baumann	Delegierter	

# Regionale Institutionen

**Sozialregion Dorneck**  
**Hauptstrasse 1 | 4143 Dornach**

061 706 25 50  
dornach.ch/sozialregion  
sozial@dornach.ch

Die Sozialregion Dorneck ist zuständig für Beratung und Aufgaben im Bereich Sozialhilfe, im Kindes- und Erwachsenenschutz sowie für die regionale AHV-Zweig- stelle für alle Gemeinden im Bezirk Dorneck.

## Öffnungszeiten:

Mo 08.30 – 11.30 / 14.00 – 16.00 Uhr  
Di 07.30 – 11.00  
Mi 08.30 – 11.30  
Do 08.30 – 11.30 / 14.00 – 16.00 Uhr  
Fr 08.30 – 11.30

Termine ausserhalb der Öffnungszeiten nach Vereinbarung

**Kindes- und Erwachsenenschutzbehörde**  
**KESB Dorneck-Thierstein / Thal-Gäu**  
**Passwangstrasse 29 | 4226 Breitenbach**

061 704 71 88  
kesb-dttg@ddi.so.ch

Für den Bereich Sucht / Prävention / Beratung ist die Suchthilfe Ost GmbH zuständig. Sie bietet Beratungen im Kloster Dornach und im Gemeindehaus Breitenbach an. Andere Beratungsorte können nach Absprache vereinbart werden.

**Suchthilfe Ost GmbH**  
**Friedensgasse 10 | 4143 Dornach**

0800 06 15 35 / 062 206 15 35  
suchthilfe-ost.ch  
info@suchthilfe-ost.ch

Büro- und Schalteröffnungszeiten nach Terminvereinbarung

**Elternberatung**  
(Details siehe Seite 18)

beratung.eltern@bluewin.ch

Andrea Trummer

078 690 12 91  
061 721 20 80

Kathrin Wampfler

061 731 22 51  
079 505 54 33





# Bildungswesen

## Schulen

zsl-so.ch

### Zweckverband Schulen Leimental (ZSL)

Sigfried Kaufmann

Präsident

s.kaufmann@zsl-so.ch

### Gesamtleitung Schulen Leimental (ZSL)

Susan Gronki

061 735 95 51

s.gronki@zsl-so.ch

Seit 1. Januar 2011 unterstehen alle Primarschulen und Kindergärten des so-lothurnischen Leimentals und auch das Oberstufenzentrum in Bättwil dem neuen Zweckverband Schulen Leimental. Die Verwaltung dieses Zweckverbandes wird am OZL in Bättwil geführt. Gesamtleiterin ist Susan Gronki. Sie ist über das Schulsekretariat OZL (siehe oben) erreichbar.

## Kindergarten

061 731 18 53

### Leimenstrasse 2 | 4118 Rodersdorf

Der Kindergarten befindet sich im Schulhaus Dorf. Seit dem Schuljahr 2012/13 ist der Kindergarten ein Teil der Volksschule und ist obligatorisch. Zuständig ist die Schulleitung.

### Kindergärtnerinnen

Rahel Egloff

r.egloff@zsl-so.ch

Mireia Serrallach

m.serrallach@zsl-so.ch

Karoline Bitterli (Förderlehrperson)

k.bitterli@zsl-so.ch

## Primarschule

061 731 26 36

### Grossbühlstrasse 17 | 4118 Rodersdorf

rodersdorf@zsl-so.ch

Die Primarschule von der 1. bis 6. Klasse befindet sich im Schulhaus Grossbühl.

## Schulleitung

Désirée Stuber

d.stuber@zsl.so.ch

k.borer@zsl-so.ch

### Sekretariat:

Katja Borer

Rodersdorf

061 731 26 36

061 721 93 15

Witterswil

Bärbel Binus

Schulsozialarbeit

079 930 56 15

Bürozeiten: Mittwoch

b.binus@zsl-so.ch

# Bildungswesen

## Lehrpersonen:

Beatrice Dettwiler	1. Klasse	b.dettwiler@zsl-so.ch
Cristina Fernandez	2. Klasse	c.fernandez@zsl.so.ch
Selma Gogniat	3. Klasse	s.gogniat@zsl-so.ch
Fabienne Gadola	4. Klasse	f.gadola@zsl-so.ch
Marc Schwald	5. Klasse	m.schwald@zsl-so.ch
Evelyne Pfister	6. Klasse	e.pfister@zsl-so.ch

## Weitere Lehrpersonen

Karoline Bitterli	k.bitterli@zsl-so.ch
Jeanine Christen	j.christen@zsl-so.ch
Sonya Pernter	s.pernter@zsl-so.ch
Simon Schneider	s.schneider@zsl-so.ch
Etienne Bumann	e.bumann@zsl-so.ch

## Oberstufenzentrum Leimental

### Hauptstrasse 74 | 4112 Bättwil

Die Schülerinnen und Schüler aller Gemeinden des solothurnischen Leimentals besuchen ab der 7. Klasse das Oberstufenzentrum Leimental (OZL) in Bättwil. Die Schule führt folgende Abteilungen: Sek B, Sek E, Sek P

Das Oberstufenzentrum ist ebenfalls zuständig für das 10. Schuljahr (Brückenangebot).

## Schulleitung / Schulsekretariat:

Susan Gronki 061 735 95 51  
Sprechstunden nach Vereinbarung

## Öffnungszeiten Schulsekretariat

Montag – Freitag 08.30 – 11.30 Uhr

Weitere Informationen finden Sie unter: [zsl-so.ch](http://zsl-so.ch)

## Spielgruppe Rodersdorf

Für Kinder ab zwei Jahren bis zum Kindergarteneintritt (siehe Seite 36, Ortsvereine)

# Bildungswesen

**MUSOL - Musikschule Solothurnisches Leimental**  
**Weisskirchweg 32 | 4108 Witterswil**

## Schulleitung:

Toni Ebnöther  
Bea Bächtold

Schulleiter  
Sekretariat

061 721 93 17  
info@musol.ch  
musol.ch

## Kommission:

Peter Kraft, Bättwil  
Christa Moser, Witterswil

Präsident  
Vizepräsidentin

061 721 93 17  
061 721 93 17

## Delegierte:

Christophe Grundschober, Rodersdorf  
Andrea Meppiel, Hofstetten-Flüh

Präsident  
Vizepräsidentin

061 421 76 18

## Öffnungszeiten:

Mo 09.00 – 12.00  
Di 09.00 – 12.00 / 14.00 – 16.00 Uhr  
Mi 09.00 – 12.00  
Do 09.00 – 12.00 / 14.00 – 16.00 Uhr  
Fr geschlossen

061 313 84 86  
079 768 89 72

Während der Schulferien bleibt das Sekretariat geschlossen.



# Bildungswesen

## Schuljahre 2023/2024 und 2024/2025

Ende des Schuljahres 23/24: Freitag, 28. Juni 2024  
Beginn des Schuljahres 24/25: Montag, 12. August 2024  
Ende des Schuljahres 24/25: Freitag, 27. Juni 2025

### Ferien

Fasnachtsferien  
Frühlingsferien  
Sommerferien  
Herbstferien  
Weihnachtsferien

### Erster Ferientag

Sa, 10. Februar 2024  
Sa, 23. März 2024  
Sa, 29. Juni 2024  
Sa, 28. September 2024  
Sa, 21. Dezember 2024

### Letzter Ferientag:

So, 25. Februar 2024  
So, 7. April 2024  
So, 11. August 2024  
So, 13. Oktober 2024  
So, 5. Januar 2025

### Schulfreie Tage

Mittwoch, 1. Mai 2024	Tag der Arbeit
Donnerstag, 9. Mai 2024	Auffahrt
Freitag, 10. Mai 2024	Auffahrtsbrücke
Montag, 20. Mai 2024	Pfingstmontag
Donnerstag, 30. Mai 2024	Fronleichnam
Freitag, 31. Mai 2024	Fronleichnamsbrücke
Donnerstag, 15. August 2024	Maria Himmelfahrt
Freitag, 1. November 2024	Allerheiligen

### Öffentlicher Mittagstisch Roderdorf

**Cafeteria, Schulhaus Grossbühl | 4118 Rodersdorf** [mittagstisch@rodersdorf.ch](mailto:mittagstisch@rodersdorf.ch)

Ein Angebot für Schüler/-innen vom Kindergarten, der Primar- und Sekundarschulen.

Mittagessen und Betreuung: Je nach Anzahl der Anmeldungen wird der Mittagstisch am Montag, Dienstag, Donnerstag und Freitag von 12.00 bis 14.00 Uhr und die Nachmittagsbetreuung am Montag, Dienstag und Donnerstag ab 14.00 bis max. 18.00 Uhr angeboten.

Für die Durchführung sind mind. 4 angemeldete Kinder notwendig.  
Die aktuellen Betreuungszeiten sind auf [www.mittagstisch-rodersdorf.ch](http://www.mittagstisch-rodersdorf.ch) publiziert. Während den Schulferien und an Feiertagen geschlossen.

Brigitta Baumann  
Sabine Schmid

Vereinspräsidentin  
Leiterin

061 361 54 42  
076 422 01 23

# Bildungswesen

## Schulzahnpflege

Die Verantwortung für die Zahnpflege der Kinder des Kindergartens und der gesamten schulpflichtigen Jugend liegt bei den Eltern. Die Zahnarztwahl ist vollständig liberalisiert.

Die Gemeinden haben mit den Zahnärztesgesellschaften der Kantone Basel-Stadt, Basel-Landschaft und den Zahnärzten der Bezirke Dorneck und Thierstein Verträge abgeschlossen. Die Eltern melden ihre Kinder ab Kindergartenalter bei der Gemeinde an, welche für jedes Kind eine Kontrollkarte erstellt.

Den Termin für die jährliche Kontrolluntersuchung müssen die Eltern mit dem Zahnarzt ihrer Wahl in der Zeit von August bis Juni wahrnehmen. Die Kontrollkarte muss vom behandelnden Zahnarzt visiert werden. Aufgrund der eingereichten Kontrollkarte werden die Kosten für jährliche Kontrollen von der Gemeinde übernommen oder die Behandlungen gemäss Regulativ aufgrund des Einkommens subventioniert.

Die Gemeinde ist für Aufklärung und Prophylaxe zuständig. Die Aufsicht, die Führung und die administrative Kontrolle über die Prophylaxe obliegt der Schule.

Informationen bezüglich Behandlung sowie Behandlungskosten entnehmen Sie bitte dem Schulzahnpflegereglement, welches Sie auf der Gemeindeverwaltung oder unter [www.rodorsdorf.ch](http://www.rodorsdorf.ch) beziehen können.



# Orts-Vereine

## **BIKE-CLUB**

Präsident: Markus Ernst  
079 506 62 11

Vorstand:

Kurt Blaser, Mathias Leemann,  
Meg Viermann, Urs Kupferschmid,  
Jacqueline Brandt

bcrodersdorf.ch  
markus.ernst@bcrodersdorf.ch

## **DORFBIBLIOTHEK «VON A BIS Z»**

Primarschulhaus Grossbühl

Präsidentin: S. Borel Grundschober  
061 313 84 86

### **Samstag**

10.00 – 12.00 Uhr

dorfbibliothek-rodorsdorf.ch  
kontakt@dorfbibliothek-rodorsdorf.ch

## **FASNACHTSKOMITEE RODERSDORF**

Präsidentin: Elisabeth Schaad  
061 731 13 53 | 079 686 90 01

e.schaad@ebmnet.ch

## **Feuerwehrverein**

Präsident: Roland Matthes  
079 356 38 60

Vize-Präsident: Thomas Schindler  
Kassier: Claudia Gilgen  
Aktuar: Edgar Flükiger  
Beisitzer: Claudio Magnolini

## **FÜNFLIBER-KINO**

Kontakt: Rosmarie Eichenberger  
061 731 26 69

fobol.rosmarie@bluewin.ch

## **HISTORISCHE GESELLSCHAFT RODERSDORF**

Präsident: Thomas Bürgi  
079 365 81 83

hg-rodorsdorf.ch  
tbm@bluewin.ch

## **IG DORFLADEN (DER LADEN)**

Präsidentin: Benita Berneker  
061 733 07 77

ladenrodorsdorf.ch  
benita.berneker@ladenrodorsdorf.ch

## **IM GROSSBÜHL –**

Verein zur Gestaltung des öffentli-  
chen Begegnungs- und  
Bewegungsraums

Präsident: Niggi Studer  
077 420 23 46

Vorstand:

Ian Norris, Sascha Schmid,  
David Wagner, Madeleine Trefzer

imgrossbuehl.ch

# Orts-Vereine

## **JAGDVEREIN RODERSDORF**

Präsident: Edgar Renz  
079 223 21 76

Jagdleiter / Jagdaufseher:  
Beat Schaad | 079 674 33 53

Jagdleiter / Jagdaufseher Stv.:  
Willy Schaad | 061 731 29 08

[edgar.renz@bluewin.ch](mailto:edgar.renz@bluewin.ch)

## **KMM -**

Verein Krankenmobilitien-Magazin

Präsidentin / Inhaberin:  
Cornelia Herren-Huggel

061 731 17 71

## **MUSIKGESELLSCHAFT**

**RODERSDORF** und  
**JUGEND BEGINNER BAND (JBBR)**

Mühlestrasse 8 | 4118 Rodersdorf

Präsidentin: Maya Dobler  
061 781 16 29  
Dirigent Andrew Hammersley

Probelokal: Gemeindesaal

Proben

JBBR: Mo 19.10 – 20.00 Uhr

MGR: Mo 20.15 – 22.00 Uhr

[mgrodersdorf.ch](http://mgrodersdorf.ch)

[vorstand@mgrodersdorf.ch](mailto:vorstand@mgrodersdorf.ch)

## **ÖFFENTLICHER MITTAGSTISCH RODERSDORF**

c/o Nicole Studer  
Grossbühlstrasse 4 | 4118 Rodersdorf

Präsidentin: Brigitta Baumann  
061 361 54 42

Der Mittagstisch bietet Mittags- und Nachmittagsbetreuung für Kinder ab Kindergartenalter während der Schulzeit. Die Organisation wird durch den Vorstand gewährleistet, finanziell wird er von der Gemeinde getragen.

Er findet bei der Schule Grossbühl statt.

[mittagstisch-rodorsdorf.ch](http://mittagstisch-rodorsdorf.ch)  
[mittagstisch@rodorsdorf.ch](mailto:mittagstisch@rodorsdorf.ch)

## **SENIOREN CLUB**

Rita Schaad  
061 731 29 08

Yvonne Thommen  
061 731 28 61

## **SER SPORT EVENTS RODERSDORF**

Präsident: Jonas Maienfisch  
079 371 29 18

[gruempelirodorsdorf.ch](http://gruempelirodorsdorf.ch)  
[jonasmaienfish@hotmail.com](mailto:jonasmaienfish@hotmail.com)







# Legende

- |   |  |    |  |
|---|--|----|--|
| 1 | Römisch-Katholische Kirche                       | 11 | Schulhaus Grossbühl                        |
| 2 | Gemeindeverwaltung / Kindergarten / Gemeindesaal | 12 | Turnhalle                                  |
| 3 | Feuerwehrmagazin                                 | 13 | Werkhof / Jugendtreff                      |
| 5 | Dorfladen / Postagentur                          | 14 | Reithalle                                  |
| 6 | Bistro Sutteria                                  | 15 | Glas-/Alusammelstelle                      |
| 7 | Restaurant Rössmatt                              | 16 | Altes Schützenhaus                         |
| 8 | Restaurant Bahnhof Pizzeria                      | 17 | Familiengartenverein / Restaurant Calvados |
| 9 | Haltestelle BLT                                  |    |  |



# Orts-Vereine

## **SPIELGRUPPE RODERSDORF**

Die Spielgruppe ist offen für Kinder ab zweieinhalb Jahren bis zum Kindergartenentritt. Alle Infos bezüglich Zeiten, Anmeldung, Schnuppertermine und weiteres finden Sie auf [www.spielgruppe-rodersdorf.ch](http://www.spielgruppe-rodersdorf.ch).

Vereinslokal bei der Turnhalle des Schulhauses Grossbühl

[spielgruppe-rodersdorf.ch](http://spielgruppe-rodersdorf.ch)  
[info@spielgruppe-rodersdorf.ch](mailto:info@spielgruppe-rodersdorf.ch)

## **VEREIN DUFTGARTEN RODERSDORF**

Präsident: Urs Jeker  
079 418 30 22

[jeker.u@bluewin.ch](mailto:jeker.u@bluewin.ch)

## **FAMILIENGARTENVEREIN RODERSDORF**

c/o Stefan Auer,  
Arealverantwortlicher

079 785 31 89

## **VEREIN INTEGRATION RODERSDORF**

Co-Präsidium: Bernadette Labhart  
[bertholab@bluewin.ch](mailto:bertholab@bluewin.ch)

Maya Rechsteiner  
[kontakt@maya-rechsteiner.ch](mailto:kontakt@maya-rechsteiner.ch)

## **VEREIN KULTOURTAGE**

Barbara Gasser

[info@kultourtage.ch](mailto:info@kultourtage.ch)

## **VEREIN LANDLAUF RODERSDORF**

Leon Marti

[leon.marti@sunrise.ch](mailto:leon.marti@sunrise.ch)

## **VEREIN PRO BIRSIGTHALBAHN**

Präsident: Paul Gschwind

[probirsigthalbahn.ch](http://probirsigthalbahn.ch)  
[info@probirsigthalbahn.ch](mailto:info@probirsigthalbahn.ch)

## **WOHNGENOSSENSCHAFT RÖSMATT**

Präsident: Urs Jeker  
079 418 30 22

[rosmatt.ch](http://rosmatt.ch)  
[jeker.u@bluewin.ch](mailto:jeker.u@bluewin.ch)

# Orts-Vereine

## **SPORTCLUB RODERSDORF**

Präsident: Ian Norris  
079 697 07 29 | [ian@norris.ch](mailto:ian@norris.ch)

### **ELKI Turnen (für Kinder und (Gross-) Eltern)**

Leiterin: Muriel Kaufmann  
078 695 38 36

Freitag 10.10 – 11.10 Uhr  
(im Ausnahmefall: Dienstag 16.15 –  
17.15 Uhr), Turnhalle Grossbühl

### **Frauenturnen**

Leiterin: Irene Heeb  
061 733 70 35

Donnerstag, 19.30 – 21.00 Uhr,  
Turnhalle Grossbühl

### **Juniorenfußball**

**Rot-Weiss Leimental**  
(offizieller Meisterschaftsbetrieb)  
Leiter: Ian Norris  
079 697 07 29

Je nach Junioren-Kategorie in  
Rodersdorf / Bättwil / Flüh /  
Hofstetten / Witterswil

### **Kinder-Freizeitsport**

Leiterin: Christina Loosli  
076 428 10 31

Montag 16.15 – 17.15 Uhr  
Turnhalle Grossbühl

Ab Kindergarten bis 2. Klasse

### **Konditionstraining**

Leiter: Martin Neuner-Jehle  
061 731 43 04

Dienstag 19.15 – 20.15 Uhr  
Turnhalle Grossbühl

### **Seniorenturnen**

Leiterinnen:  
Andrea Glaser | 061 731 26 87  
Lisbeth Flury

Mittwoch 10.10 – 11.10 Uhr  
Turnhalle Grossbühl

### **Tischtennis**

Leiter: Laurence Müller  
061 751 60 65

Junioren: Montag 18.30–20.00 Uhr

Offenes Training für alle Altersklassen:  
Montag, 20.00 – 22.00 Uhr  
Mittwoch 19.30 – 22.00 Uhr  
Turnhalle Grossbühl

[sc-rodorsdorf.ch](http://sc-rodorsdorf.ch)

## **ZIRKUS CIRQUE**

Präsidentin: Patricia Jakob  
078 733 09 80

Zirkustraining für Kinder aus Roders-  
dorf, Biederthal und umliegenden  
Gemeinden. Alter ab 6 Jahren.

Trainingsort: Turnhalle Rodersdorf

[zirkuscirque1@gmail.com](mailto:zirkuscirque1@gmail.com)

# Regionale Vereine

## **BÄUERINNEN- UND LANDFRAUEN- VEREIN LEIMENTAL**

Präsidentin:

Ida Schaffter, Metzzerlen-Mariastein

Ortsvertreterin: Diana Altenbach

061 731 23 27

## **FÖRDERVEREIN JUGEND UND MUSIK SOLOTHURNISCHES LEIMENTAL**

Präsidentin: Annette A'Campo

061 723 01 61

[annette.acampo@unibas.ch](mailto:annette.acampo@unibas.ch)

## **GEMISCHTER CHOR DES LEIMENTALS**

Max Rudin | 061 721 52 44

Eugen Müller

076 749 30 28 | +33 389 681 130

Probelokal:

OZL (Oberstufenzentrum Leimental)

Proben:

Montag 20.00 – 21.50 Uhr

## **OFFENES SINGEN IM LEIMENTAL**

Ruth Stöckli, Hofstetten

079 294 00 39

Proben:

jeweils monatlich

Dienstag um 18.45 Uhr

[singensolei.jimdofree.com](http://singensolei.jimdofree.com)

## **KINDERBETREUUNG HINTERES LEIMENTAL**

Kinderbetreuung in Tagesfamilien  
und Kinder-Tagesstätten, Mittags-  
tisch, schulergänzende Betreuung

### **KiTa Zwergenburg**

Hauptstrasse 90 | 4112 Bättwil

061 733 71 71

[zwergenburg.ch](http://zwergenburg.ch)

[kita@zwergenburg.ch](mailto:kita@zwergenburg.ch)

### **KiTa Rössliriti**

Burgstrasse 1 | 4116 Metzzerlen

061 521 51 61

[vogelnest-metzerlen.ch](http://vogelnest-metzerlen.ch)

[info@roessliriti.ch](mailto:info@roessliriti.ch)

### **KiTa Chinder Mobile**

Burgweg 2 | 4108 Witterswil

061 721 09 10

[chinder-mobile.ch](http://chinder-mobile.ch)

[info@chinder-mobile.ch](mailto:info@chinder-mobile.ch)

### **KiTa Piratennest**

Mariasteinstrasse 1 | 4114 Hofstetten  
(im alten Schulhaus)

077 530 01 30

[piratennest.ch](http://piratennest.ch)

[info@piratennest.ch](mailto:info@piratennest.ch)

### **Kinder Tagesbetreuung Zschokke**

Sternenbergstrasse 17 | 4112 Flüh

061 731 36 22

[staern.li](http://staern.li)

[christin.zschokke@bluewin.ch](mailto:christin.zschokke@bluewin.ch)

# Regionale Vereine

## NATUR- UND VOGELSCHUTZ- VEREIN

Adrian Oser, Hofstetten  
079 567 32 81

[nhvl.clubdesk.ch](http://nhvl.clubdesk.ch)  
[adrian.oser@sunrise.ch](mailto:adrian.oser@sunrise.ch)

## SPITEX SOLOTHURNISCHES LEIMENTAL

Spitex-Dienst, Krankenpflege,  
Hauspflege und Mahlzeitendienst

Talstrasse 10 | 4112 Flüh  
061 731 17 49

[spitex-solei@blumenrain.ch](mailto:spitex-solei@blumenrain.ch)



# Rodersdorf

## Steckbrief von Rodersdorf

### Geografie

Von den 538 Hektaren Gemeindebann sind 156 Hektaren bewaldet. Der Wald gehört grösstenteils der Bürgergemeinde. Der höchste Punkt der Gemeinde liegt auf 563 m an der Grenze zu Metzgerlen, der tiefste mit 354 m beim Übertritt des Birsig ins Elsass. 88 Prozent der Gemeindegrenze sind zugleich Landesgrenze.

### Einwohner

Die Einwohnerzahl per 15. November 2023 beträgt **1421** Personen in **591** Haushalten. Davon sind **1232** Schweizer:innen und **189** Ausländer:innen.

Nach Konfessionen: römisch-katholisch **313**, evangelisch-reformiert **255**, christ-katholisch **3**, andere Konfessionen oder konfessionslos **850**.

Im Schuljahr 2023 / 2024 verzeichnet Rodersdorf **166** schulpflichtige Kinder, davon gehen **32** in den Kindergarten, **88** in die Primarschule und **46** in das Oberstufenzentrum oder andere Schulen.

### Wasser-Härtegrade

Aufgrund gesetzlicher Bestimmungen sind die Betreiberinnen und Betreiber von Wasserversorgungsanlagen verpflichtet, den Benützenden über die Qualität des Wassers Auskunft zu geben. Das kantonale Laboratorium hat deshalb eine Liste der Wasserhärten aller Wasserversorgungen im Kanton Solothurn zusammengestellt und sie den Gemeinden zukommen lassen.

Wasser ist ein Naturprodukt. Die in ihm gelösten Stoffe können je nach Jahreszeit und Witterung beträchtlich schwanken. Zudem werden viele Wasserversorgungen von mehreren Quellen oder Pumpwerken gespeist, die unterschiedliche Qualitäten aufweisen können. Da der Anteil der einzelnen Einspeisungen ebenfalls Schwankungen unterworfen ist, sind keine absoluten Aussagen möglich. Die folgenden Zahlen sind obere und untere Werte, innerhalb derer die Härte schwanken kann.

Rodersdorf liegt mit **28 – 34** französischen Härtegraden im Rahmen der regionalen Werte, wie folgende Zahlen zeigen:

# Rodersdorf

Bättwil	25 – 30
Dornach	23 – 36
Flüh	25 – 30
Hofstetten	21 – 32
Metzerlen	28 – 30
Witterswil	26 – 35

Wie gross die Schwankungen sein können, zeigen die Extremwerte im Kanton:

Herbetswil	15 – 16
Rohr	66 – 69

## Diverses

### Ansprechstellen der Dorfparteien:

Die Mitte	Inge Pesenti	061 731 26 86
FDP Die Liberalen	Roland Matthes	061 731 32 19
SP	Sonja Seeholzer	076 459 77 61
	Co-Präsidium: Urs Jeker	079 418 30 22
SVP Kreispartei Leimental	Jens Schindelholz	079 593 65 17
ZfR Zämmestoh für Rodersdorf	Patricia Brenta	
	Co-Präsidium mit: Hansjörg Staub	079 343 10 38

### Bäume und Sträucher

Bäume und Sträucher entlang von Strassen, Fusswegen und privaten Grundstücken sind so weit zu schneiden, dass sie den Verkehr bzw die Nachbarn nicht behindern. **Beachten Sie die jährliche Publikation im Wochenblatt!**

### Grenzwacht

Unser Partner für Sicherheit im Grenzraum: [www.gwk.ch](http://www.gwk.ch)

Wahrnehmungen an der Grenze könnten für die Grenzwacht von Interesse sein! Zögern Sie nicht, diese mitzuteilen.

### Grenzwachtkorps GWK, Kommando Grenzwachtregion

0800 800 110

Wiesendamm 4 | 4019 Basel

zentrale.ez-nord@ezv.admin.ch

# Rodersdorf

## Hundehaltung

Per 15. November 2023 waren 139 Hunde in der Datenbank AMICUS registriert. Das heisst, dass es in Rodersdorf auf ungefähr 10 Einwohner:innen einen Hund gibt. Diese grosse Hundedichte führt nur dann nicht zu Problemen, wenn alle Hundehalter:innen ihre eigenen Schützlinge so halten, wie sie es auch von den anderen erwarten würden. Die grundlegenden Verhaltensregeln sind in den Paragrafen des Gesetzes über das Halten von Hunden festgelegt.

### Ist Ihr Hund in der Datenbank AMICUS korrekt erfasst?

Sie sind verantwortlich, dass die Daten auf der Datenbank stimmen. Überprüfen Sie bitte diese Daten und melden Sie Adressänderungen und einen Umzug auf unserer Verwaltung. Diese wird die Adresse aktualisieren. Halten Sie bitte die übrigen Daten aktuell. Anleitung dazu finden Sie unter **[www.amicus.ch](http://www.amicus.ch)**.

Bei importierten Hunden muss Ihre Tierärztin oder Ihr Tierarzt die Kennzeichnung überprüfen und gegebenenfalls ergänzen. Der Tierarzt oder die Tierärztin prüfen zusätzlich die Daten zur Einfuhr, die Nummer des Heimtierpasses, mit dem der Hund eingeführt wurde und das Datum der Einfuhr. Diese Regelung dient der Rückverfolgbarkeit von importierten Hunden und damit Ihrer Sicherheit, dass alles rechtens ist.

### Weitere Informationen finden Sie hier:

[www.blv.admin.ch](http://www.blv.admin.ch)



## Netzbetreiber

Swisscom und Quickline



# Rodersdorf

## Offizielles Publikationsorgan der Gemeinde

ist das Wochenblatt; Amtlicher Anzeiger für das Schwarzbubenland und das Laufental.

Redaktion: 061 789 93 36 | redaktion.laufen@wochenblatt.ch

Inserate: 061 789 93 33 | inserate.laufen@wochenblatt.ch

Alle offiziellen Publikationen der Gemeinde Rodersdorf finden Sie im Wochenblatt. Bitte beachten Sie: Flugblätter und Rodersdorfer Nachrichten werden im Wochenblatt jeweils Mitte Woche an alle Haushaltungen verteilt.

## Parkieren auf öffentlichen Strassen und Plätzen

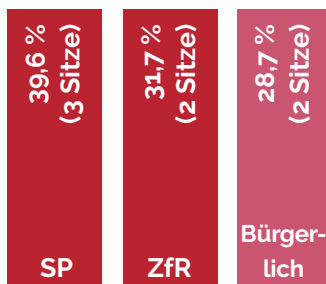
Das Dauerparkieren von Fahrzeugen auf öffentlichen Strassen und Plätzen ist verboten. Am Strassenrand abgestellte Fahrzeuge dürfen den Fahrverkehr nicht beeinträchtigen. Bitte beachten Sie im Winter auch den Winterdienst.

## Politik

Rodersdorf gehört seit 1515 zum Kanton Solothurn und ist Bestandteil der Amtei Dorneck / Thierstein (Oberamtmann: Amtshaus Breitenbach) und des Bezirkes Dorneck (Amtsschreiberei, Amtsgericht, Grundbuch- und Erbschaftsamt: Amtshaus Dornach). Etwas über 1000 Einwohner:innen (ohne Auslandschweizer) sind stimmberechtigt.

Die aufgeführten Prozentzahlen beziehen sich auf die an den Gemeinderatswahlen von 2021 erzielten Listenstimmen.

### Amtsperiode 2021 – 2025



## Sammelstelle

Montag bis Freitag 08.00 – 12.00 / 13.00 – 18.30 Uhr

Samstag 08.00 – 12.00 / 13.00 – 16.00 Uhr

(Nur für Glas, Weissblech, Textilien, Nespressokapseln, Bioabfälle, Kunststoffe im Sammelsack)

Ausserhalb der Öffnungszeiten ist es nicht gestattet, die Sammelstelle zu benutzen (Lärmbelästigung). Zudem ist es nicht erlaubt, Abfälle aller Art zu deponieren!



# Rodersdorf

## Stimm- und Wahllokal

Das Stimm- und Wahllokal befindet sich im Gemeindesaal.  
Die Öffnungszeiten sind jeweils auf den Stimmcouverts vermerkt.

## Tierkörpersammelstelle bei ARA

061 731 20 95

Kleintiereinwurfklappe                      07.00 –22.00 Uhr (täglich)  
(Details siehe Seite 46)

## Todesfälle

Bitte melden Sie jeden Todesfall eines /einer Familienangehörigen auf dem Gemeindegebiet unverzüglich auf der Gemeindeverwaltung, **Tel. 061 731 33 16**. Die ärztliche Todesbescheinigung und das Familienbüchlein sind vorzuweisen. Für die Einzelheiten des Begräbnisses setze man sich mit der Gemeindeverwaltung, **Tel. 061 731 33 16** sowie mit dem Pfarreisekretariat der zuständigen Kirchgemeinde in Verbindung.

## Verwaltung

Die Verwaltung befindet sich an der  
Leimenstrasse 2 im Schulhaus Dorf, 1. Stock

061 731 33 16  
gemeinde@rodersdorf.ch





# Rodersdorf

## Abfallbeseitigung

### Gebühren-Kehrriechtsäcke

der Kelsag finden Sie im Dorfladen Rodersdorf, im Coop Bättwil oder an den entsprechenden Verkaufsstellen anderer Gemeinden, die der Kelsag angeschlossen sind (Hofstetten, Witterswil, Dornach usw.).

Neben Kehrriechtsäcken (17 L – 3 Kg, 35 L – 6 Kg, 60 L – 10 Kg, 110 L – 15 Kg) sind auch Kleinsperrgutmarken (Richtmasse 60 × 60 × 150 cm, 15 Kg) und Container-Banderolen (800-L-Container) erhältlich.

### Aluminium / Weissblech

Als Packungen wo immer möglich vermeiden. Für Dosen (ohne Papierhülle und gereinigt) steht der Container an der Glassammelstelle Ecke Bahnhofstrasse / Dammstrasse. Sammlung massiver Aluteile wie Pfannen, Vorhangschienen etc. siehe Sammlung «Altmetall». **Nespressokapsel-Sammelstelle (nur für Nespressokapseln!)**

### Altglas

Die Sammelstelle für Altglas, Weissblech / Aluminium und Textilien befindet sich an der Ecke Bahnhofstrasse / Dammstrasse.

Öffnungszeiten:	Montag bis Freitag	08.00 – 12.00 / 13.00 – 18.30 Uhr
	Samstag	08.00 – 12.00 / 13.00 – 16.00 Uhr

### Altmetall

Wird am **11. März** und am **16. September 2024** gesammelt.  
Der Container steht jeweils ab 10.00 Uhr beim Werkhof bereit.

### Altöle

Motoren- und Speiseöle müssen getrennt abgegeben werden. Abgabestelle: **Garage Gröli**, Biederthalstrasse 51, während den Öffnungszeiten.  
Das Ablassen von Altölen jeglicher Art in die Kanalisation ist strengstens untersagt!

### Altpapier

Sammlung 4× jährlich: **5. März, 28. Mai, 20. August** und **5. November 2024**

### Batterien

An die Verkaufsstelle zurück geben. Eine Sammelstelle im Dorf befindet sich auf der Rückseite des Dorfladens.

# Rodersdorf

## Bauschutt

Bitte Privat mittels Mulde abführen lassen.

## Bio-Müll

Sammelstellen. Ecke Bahnhofstrasse / Dammstrasse, Rös mattstrasse Park-  
platz Wohngenossenschaft, Familiengärten.

## Elektrische und elektronische Geräte

Diese müssen vom Fachhandel kostenlos zurückgenommen werden, auch wenn kein neues Gerät gekauft wird (die Entsorgungsgebühr wurde beim Kauf des Gerätes bereits erhoben). Kostenlose Annahme auch durch Entsorgungszentren (Adressen auf Seite 46/47).

## Giftstoffe (Sonderabfälle)

Zu den Sonderabfällen gehören unter anderem Medikamente, Farben und Lacke, Batterien, Chemikalien aus Haushalt und Garten. Bitte bringen Sie Reste dieser Substanzen zurück an die Verkaufsstelle. Die Geschäfte sind verpflichtet, die Sonderabfälle zurückzunehmen und einer geeigneten Entsorgung zuzuführen. Die Sonderabfallentsorgung findet im 2024 wieder statt. Der genaue Termin wird auf einem Informationsblatt mitgeteilt.

## Grüngut

Die Grüngutmulden stehen von März bis Ende November bei den Familiengärten und das ganze Jahr beim Werkhof zur Verfügung (nur für Privatpersonen, nicht für Gärtnereibetriebe). Kompost kann – sofern verfügbar – dort gratis von März bis Mitte Mai und von Mitte Oktober bis Ende November abgeholt werden.

Öffnungszeiten: Montag bis Samstag von 07.00 bis 21.00 Uhr.

An Sonn- und Feiertagen ist das Benützen von Grünmulde und Kompostanlage untersagt.

## Haushaltkehricht

Abfälle in den Kelsag-Gebührensäcken oder Kleinsperrgut mit den entsprechenden Sperrgutmarken werden **jeden Montag ab 07.00 Uhr** vor Ihrem Haus abgeholt. Verschiebedaten für Feiertage jeweils Di oder Sa (vorher oder nachher), siehe Abfallkalender. Das brennbare Kleinsperrgut darf maximal 60 x 60 x 150 cm gross und 15 Kg schwer sein. Bitte Säcke erst am Morgen deponieren, damit Füchse, Hunde, Katzen und Krähen sie nicht aufreissen.

# Rodersdorf

## Häckseldienst

Der Häckseldienst wird dreimal pro Jahr angeboten:

**14.02.** / **13.03.** / **13.11.2024.** Die ersten 10 Minuten sind gratis, längeres Häckseln wird in Rechnung gestellt.

Anmeldung bitte schriftlich bis eine Woche vorher bei Herr **Andreas Estermann**, Sonnenhof, 4118 Rodersdorf oder per E-Mail an [anester@hotmail.ch](mailto:anester@hotmail.ch). Als Häckselgut gelten Äste, Zweige, Gehölz, Baumschnitt usw. Für Grüngut bitte die Grüngutmulde nutzen. Häckselgut bitte geordnet am Strassenrand deponieren! Weitere Auskünfte: Gemeindeverwaltung.

## Kunststoffe

Kunststoffe werden 1) sortenrein oder 2) gemischt gesammelt. Zur ersten Gruppe gehören PET-Getränkeflaschen (keine Essig-, Öl- oder anderen Flaschen aus Qualitäts und Hygiene Gründen), die in den bekannten PET-Sammelbehälter entsorgt werden können (z.B. beim Dorfladen).

Gegenstände aus PET ohne das entsprechende Logo (vgl. unten) gehören in die gemischte Kunststoffsammlung. Grossverteiler wie Coop, Migros, etc. bieten eine weitere sortenreine Sammlung von PE Gegenständen an. Das entsprechende Logo ist leider (noch) nicht auf allen Gegenständen aufgedruckt. Dies umfasst Flaschen von Körperpflege-, Wasch- und Reinigungsmitteln sowie Milchflaschen. Getränke-PET-Flaschen und die oben genannten PE sollten nicht in die gemischte Kunststoffsammlung gehen, da die sortenreinen Sammlungen eine bessere Oekobilanz aufweisen.

PET-Getränkeflaschen:  PE-Flaschen:  Grossverteiler Sammlung.

Zur zweiten Gruppe gehören die restlichen Kunststoffe wie Folien aller Art: Tragetaschen, Kassensäckli, Zeitschriften-, Sixpack-, Schrumpf-, Stretchfolien, Tiefziehschalen wie Eier-, Guetzli-Verpackungen, Früchte-, Obst-, Fleischschalen, Eimer, Blumentöpfe, Kübel, Joghurtbecher, Lebensmittelverpackungen für Aufschnitt, Käse und anderes.

Diese können mit dem [Sammelsack.ch](http://www.sammelsack.ch)-Sack (weitere Infos unter **www.sammelsack.ch**) entsorgt werden (erhältlich z.B. im Dorfladen). Die vollen Säcke bitte zum Recycling in den Kunststoff-Sammelcontainer beim Entsorgungsareal Bahnhofstrasse / Dammstrasse bringen. Damit kann man zu einer Reduktion der CO<sub>2</sub> Exposition und einer Wiederverwertung von Kunststoff beitragen.

# Rodersdorf

## Pneus

Geben Sie bitte an die Verkaufsstelle zurück.

## Sperrgut

Kleinsperrgut bis zu einer Grösse von 60 × 60 × 150 cm und bis zu 15 Kg schwer kann – mit einer Sperrgutmarke versehen – **jeden Montag** der regulären Abfuhr mitgegeben werden. Die Entsorgung von Grobsperrgut muss privat organisiert werden.

## Textilien

Sammlungen durch private Organisationen nach Ankündigung. Zusätzlich Container bei der Sammelstelle. Ecke Bahnhofstrasse / Dammstrasse.  
Öffnungszeiten: Montag bis Samstag von 07.30 bis 18.30 Uhr.

## Tierkörper

Die regionale Tierkörpersammelstelle befindet sich bei der ARA in Rodersdorf. Die Einwurflappe für Kleintiere ist von 07.00 bis 22.00 Uhr unbeschränkt zugänglich. Schwerere Tierkörper (ab ca. 20 Kg) werden nach telefonischer Vereinbarung mit der Aufsichtsperson angenommen: Telefon 061 731 20 95.

Die folgenden Anbieter nehmen Abfälle aller Art entgegen. Informieren Sie sich vorgängig darüber, was gratis bzw. kostenpflichtig angenommen wird.

## Dienstleistungs-Zentrum KELSAG Delsbergstrasse 2A | 4253 Liesberg

061 775 10 10  
kelsag.ch

Öffnungszeiten: Montag bis Donnerstag 07.45 – 11.30 / 13.30 – 16.30 Uhr  
Freitag sowie vor Feiertagen 13.00 – 15.30 Uhr  
Jeden letzten Samstag im Monat von 08.30 – 12.30 Uhr

## EZB AG Entsorgungszentrum Birs Andlauring 30 | 4147 Aesch

061 931 23 23  
ezbag.ch

Öffnungszeiten: Montag bis Freitag 07.00 – 12.00 / 13.00 – 17.00 Uhr  
Samstag 08.30 – 12.00 Uhr

# Rodersdorf

061 763 08 88  
entsorgungscenter-laufen.ch

**Regionales Entsorgungscenter  
Laufental-Thierstein  
Güterstrasse 25 | 4242 Laufen**

Öffnungszeiten: Montag bis Freitag 07.30 – 11.45 / 13.15 – 17.15 Uhr  
Samstag 08.00 – 11.45 Uhr

**Entsorgungscenter Leimental, Waser  
Oberwilerstrasse 48 | 4106 Therwil**

061 313 14 14  
waserag.ch

Öffnungszeiten: Montag bis Freitag 07.00 – 12.00 / 13.00 – 17.00 Uhr  
Samstag 09.00 – 13.00 Uhr

**Jost Recycling-Park  
Sternenhofstrasse 11 | 4153 Reinach**

061 711 38 38  
jost-transport.ch

Öffnungszeiten: Montag bis Freitag 08.00 – 12.00 / 13.00 – 17.00 Uhr  
Samstag 10.00 – 15.00 Uhr

Bitte beachten Sie auch immer den separat gedruckten Abfall-Kalender.

## Rodersdorfer Nachrichten

Erscheinungsweise: 6 × jährlich  
Herausgeber: Gemeinde Rodersdorf  
Redaktion: Irene Meier-Reber, Carmen Agnetti-Hänggi, Ueli Gujer,  
Eva Maienfisch-Dommen, Brigit Staub  
Layout und Druck: B&B print express, Basel  
Beiträge und Anfragen: redaktion@rodersdorf.ch  
Format und Grösse: A5, Satzspiegel 124 mm breit und 175 mm hoch

Für den offiziellen Teil sind die jeweiligen Behörden verantwortlich. Alle anderen Artikel werden vom Redaktionsteam gutgeheissen. Die Zeitung erscheint alle zwei Monate, jeweils am letzten Mittwoch.

Bitte Redaktionsschluss einhalten; für verspätet eingereichte Beiträge kann die Veröffentlichung nicht garantiert werden! Nicht brandaktuelle Artikel werden gerne frühzeitig zur Bearbeitung entgegen genommen.



# Rodersdorf

## Rodersdorfer Nachrichten

Nummer	Redaktionsschluss	Erscheinungsdatum
277, Februar 2024	Montag, 29. Januar	21. Februar
278, April 2024	Montag, 25. März	17. April
279, Juni 2024	Montag, 27. Mai	19. Juni
280, August 2024	Montag, 5. August	28. August
281, Oktober 2024	Montag, 7. Oktober	30. Oktober
282, Dezember 2024	Montag, 25. November	18. Dezember

(Änderungen vorbehalten)

### Beiträge, Flugblätter (Flyer), Layout

Redaktionelle Beiträge, Leserbriefe etc. senden Sie bitte als E-Mail oder als Word-Datei. Fotos, Scans etc. bitte separat als JPEG-Datei (mind. 2000 px.) senden und nicht in die Worddatei einbinden. Beiträge für den redaktionellen Teil bitte nicht formatieren, damit diese ohne grossen Aufwand in das Layout der Rodersdorfer Nachrichten übernommen werden können. Flugblätter von Vereinen und Institutionen, welche Veranstaltungen ankündigen, nehmen wir gerne als PDF-Datei entgegen, es kann aber auch eine Word Datei sein.

### Inserate: Grössen und Tarife

Inserate müssen fixfertig erstellt sein, die Redaktion übernimmt keine Layout-Aufgaben. Wir bevorzugen PDF Dateien (hohe Auflösung, Farbraum CMYK, die Schriften müssen eingebettet sein).

	Breite x Höhe in mm		Kosten CHF
	Hochformat	Querformat	s/w & farbig
Umschlagseite 4 (letzte Seite)	124 x 175	-	300.00
Umschlagseite 2 (innen)	124 x 175	-	275.00
Ganze Seite (Inhalt)	124 x 175	-	250.00
Halbe Seite	60 x 175	124 x 85	125.00
Viertel Seite	60 x 85	124 x 40	50.00
Achtel Seite (nur für Private)	-	60 x 40	25.00

**10% Wiederholungsrabatt** bei sechsmaligem Erscheinen. Inserate (Flyer) für Vereine, Non-profit Organisationen und gemeinnützige Anlässe sind in der Regel gratis. Die Umschlagseite 4 ist vom Rabatt ausgenommen.



# Rodersdorf

## Vereins- und Gemeindegänge 2024

Alle Angaben ohne Gewähr; für Aktualisierungen konsultieren Sie bitte die Gemeindegewebseite [www.rodorsdorf.ch](http://www.rodorsdorf.ch).

Verein	Datum	Anlass
SER Sport Events Rodersdorf	22. Juni	Grümpeli Rodersdorf
Seniorenclub	18. April	Filmvorführung
	13. Juni	Kegeln mit Zvieri
	22. August	Grillplausch unter der Plantane
	05. Dezember	Adventsessen im Restaurant
JASOL	25. Mai	Partizipativer Denktag
Alle Termine unter <a href="http://jasol.ch">jasol.ch</a>	06. September	Jungbürger*innenfeier
Verein Integration	22. Oktober	Vortrag
Duftgarten	25. Mai	Einweihung Duftgarten
Landlauf	31. August	mit dem Sportclub Rodersdorf bewegt
Spielgruppe	13. April	Flohmarkt
Historische Gesellschaft Rodersdorf	23. - 25. August	Ausstellung oral History
Dorfladen	Ende Juni	GV
	24. August	Ladenfest
	25. Oktober	Weindegustation
	29. November	Weihnachtsmarkt
Musikgesellschaft Rodersdorf	27. Januar	Jahreskonzert
	12. Mai	Muttertagskonzert
Bürgergemeinde	25. Mai	Eröffnung Holzbau
Feuerwehrverein	18. Februar	Fasnachtsfeuer
	21. September	Bierfest
	10. Januar 2025	Weihnachtsbaumweitwerfen
Zirkus Cirque	vor den Sommerferien	Aufführung

# Rodersdorf

Verein	Datum	Anlass
ZfR Zämmestoh-für-Rodersdorf	21. Juni	Gartenfest für ganz Rodersdorf
Im Grossbühl	12. - 14. September	Openairkino
Sportclub Rodersdorf	31. August	Rodersdorf bewegt
SOLA	29. Juni - 06. Juli	SOLA, eine Woche vorher Lagerfeuer
Pro BTB	27. April 25. Mai 29. Juni 27. Juli 24. August 28. September 26. Oktober	Ausstellung Remise
IG Nachhaltigkeit	19. / 20. April	Nachhaltigkeitsanlass
Gemeinde	27. April 09. Mai 20. Juni  01. August 19. September 08. Dezember 12. Dezember	Maibaumfeier Banntag Einwohnergemeindever- sammlung  Bundesfeier Senior*innenanlass Jubilar*innenanlass Einwohnergemeindever- sammlung

# Feiertage und wichtige Daten 2024

## Januar

- Mo 01. Neujahr
- Di 02. Berchtoldstag
- Sa 06. Dreikönigstag
- Mo 29. Redaktionsschluss RN 277

## Februar

- Do 08. Schmutziger Donnerstag
- Mi 14. Häckseldienst  
Valentinstag  
Aschermittwoch
- Mo 19. Morgestraich
- Mi 21. Verteilen der RN 277

## März

- Di 05. Altpapier
- Mo 11. Altmetall
- Mi 13. Häckseldienst
- So 31. Anfang Sommerzeit
- So 24. Palmsonntag
- Mo 25. Redaktionsschluss RN 278
- Fr 29. Karfreitag
- So 31. Ostern

## April

- Mo 01. Ostermontag
- Mi 17. Verteilen der RN 278

## Mai

- Mi 01. Tag der Arbeit
- Do 09. Auffahrt
- So 12. Muttertag
- So 19. Pfingsten
- Mo 20. Pfingstmontag
- Mo 27. Redaktionsschluss RN 279
- Di 28. Altpapier
- Do 30. Fronleichnam

## Juni

- Mi 19. Verteilen der RN 279
- Sa 29. Bündelitag

## August

- Do 01. Nationalfeiertag
- Mo 05. Redaktionsschluss RN 280
- Mo 12. Beginn Schuljahr
- Do 15. Mariä Himmelfahrt
- Di 20. Altpapier
- Mi 28. Verteilen der RN 280

## September

- So 15. Eidg. Dank-, Buss- und Betttag
- Mo 16. Altmetall

## Oktober

- Mo 07. Redaktionsschluss RN 281
- So 27. Ende Sommerzeit
- Mi 30. Verteilen der RN 281

## November

- Fr 01. Allerheiligen
- Di 05. Altpapier
- Mi 13. Häckseldienst
- Mo 25. Redaktionsschluss RN 282

## Dezember

- Fr 06. St. Nikolaus
- Mi 18. Verteilen der RN 282
- Di 24. Heiliger Abend
- Mi 25. Weihnachten
- Do 26. Stephanstag
- Di 31. Silvester

# Wichtige Adressen & Telefonnummern

## Apotheken

Blauen Apotheke Drogerie  
**Therwilerstrasse | 4107 Ettingen** 061 721 60 10  
blauen@achillea.ch

Leimen-Apotheke  
**Bahnhofstrasse 21 | 4106 Therwil** 061 721 55 77  
leimen@rolli-apotheken.ch

Coop Vitality Apotheke  
**Hauptstrasse 15 | 4104 Oberwil** 058 878 87 50

## Ärzte (mit Allgemeinpraxis)

Arztpraxis Rodersdorf 061 731 32 32  
Hausarztpraxis bym Brunne, Biel-Benken 061 721 53 53  
Ärztelhaus, Ettingen 061 721 66 69  
Ettimed Medizinische Gemeinschafts-Praxis, Ettingen 061 726 10 10  
Dr. med. Mirjam Arpagaus, Witterswil 061 721 31 72  
Tierklinik Leimental, Biel-Benken 061 722 10 10  
Zahnarztteam, Ettingen 061 721 40 00

## Spitex & Pro Senectute

Spitex solothurnisches Leimental 061 731 17 49  
**Talstrasse 10 | 4112 Flüh** spitex-solei@blumenrain.ch  
Krankenpflege, Hauswirtschaft und Mahlzeitendienst blumenrain.ch

KMM Krankmobilen Cornelia Herren-Huggel 061 731 17 71

Pro Senectute Kanton Solothurn info@so.prosenectute.ch  
**Bodenackerstrasse 6 | 4226 Breitenbach** so.prosenectute.ch  
Fachstelle für Altersfragen Dorneck-Thierstein  
Kontakt Sozialberatung und Fachstelle: Bettina Schönenberger 061 781 12 75

Kostenlose individuelle Sozialberatung zu Themen wie Wohnen, Finanzen inkl. Heimfinanzierungsfragen, Sozialversicherungen, Demenz, Familien- und Helferkonferenzen, individuelle Finanzhilfe, Erwachsenenschutz und Vorsorge-dokumente (Vorsorgeauftrag, Patientenverfügung etc.). Hausbesuche möglich. Des Weiteren: Angebote gegen Vereinsamung, Bewegungspatenschaften,



# Wichtige Adressen & Telefonnummern

Unterstützung bei Steuererklärung oder Administration, öffentliche Fachvorträge zu Alter und Geld, Heimfinanzierung, Sozialversicherungen, Vorsorgedokumenten usw.

Die Beratung steht allen Seniorinnen und Senioren im Kanton Solothurn sowie deren Angehörigen und weiteren Interessierten offen. Alle Mitarbeitenden stehen unter Schweigepflicht.

## Sozialdienste

Suchthilfe Region Dorneck-Thierstein (kostenlose Beratung)	0800 06 15 35
Rheumaliga	032 623 51 71
Lungenliga Solothurn	032 628 68 28
Berufsberatung (OZL)	061 731 22 12
Frauenzentrale Solothurn Beratung	032 623 77 24
Früherziehung ( <i>Heilpädagogische Beratung und Behandlung</i> )	061 781 32 54
Lebens-, Ehe- und Schwangerschaftsberatung	061 781 34 49
Physiotherapie ( <i>Beratung und Behandlung bei cerebralen Bewegungsstörungen</i> )	061 781 35 65
Pro Senectute / für das Alter, Breitenbach	061 781 12 75
Schulpsychologischer Dienst	061 704 71 50
Sozialregion Dorneck, Aussenstelle Leimental (Details S. 24)	061 706 25 50

## Spitäler

<b>Bezirksspital Dornach</b> <b>Spitalweg 11   4143 Dornach</b>	061 704 44 44 so-h.ch
<b>Bruderholzspital Binningen</b> <b>4101 Binningen-Bruderholz</b>	061 436 36 36 ksbl.ch
<b>Kantonsspital Laufen</b> <b>Lochbruggstrasse 39   4242 Laufen</b>	061 400 80 80 ksbl.ch
<b>Kantonsspital Basel</b> <b>Petersgraben 4   4031 Basel</b>	061 265 25 25 unispital-basel.ch
<b>Universitäts-Kinderspital beider Basel</b> <b>Spitalstrasse 33   4056 Basel</b>	061 704 12 12 ukbb.ch

# Wichtige Adressen & Telefonnummern

## Alterszentren

Alters- + Pflegeheim Wollmatt Dornach  
**Wollmattweg 10 | 4143 Dornach**

061 706 83 83  
info@wollmatt.ch  
wollmatt.ch

Alterszentrum Breitenbach  
**Bodenackerstrasse 10 | 4226 Breitenbach**

061 789 92 00  
info@azbb.ch  
azbb.ch

Pflegewohnheim Flühbach  
**Schulweg 32 | 4112 Hofstetten-Flüh**

061 735 90 80  
pflege-fluehbach@blumenrain.ch  
blumenrain.ch

Tagesstätte Oase Dorneck für Menschen mit Demenz  
**Dorneckstrasse 44 | 4112 Hofstetten-Flüh**

061 302 40 69  
info@oase-dorneck.ch  
oase-dorneck.ch

Zentrum Passwang  
**Spitalstrasse 38 | 4226 Breitenbach**

061 785 31 31  
info@zentrumpasswang.ch  
zentrumpasswang@hin.ch  
zentrumpasswang.ch

Pro Senectute  
**Hauptbahnhofstrasse 12 | 4500 Solothurn**

032 626 59 59  
info@so.prosenectute.ch  
so.prosenectute.ch/de.html



# Branchenverzeichnis

## ÄRZTE

---

### Arztpraxis Rodersdorf

Dres. med. Meier / Debenath  
Allg. Innere Medizin  
Sprechstunden nach Vereinbarung  
Leimenstrasse 10  
4118 Rodersdorf  
**061 731 32 32**  
arztpraxis.rodersdorf@hin.ch

## BANK

---

### Raiffeisenbank

Bahnhofstrasse 7  
4108 Witterswil  
**061 406 22 22**  
raiffeisen.ch/leimental

## BAU / BODENBELÄGE / MALER

---

### Christian Altenbach

Verkauf und Verlege-Service von  
Teppichen / Novilon / Kork / Lino-  
leum / Designböden / Laminat /  
Fertigparkett und Schmutzschleu-  
sen bei Renovationen / Um- und  
Neubauten  
Oltingerstrasse 4  
4118 Rodersdorf  
**061 731 35 02 | 079 510 51 55**  
info@altenbach-boden.ch  
altenbach-boden.ch

### Thomas Etter WohnRaum

Feng Shui Innenarchitektur  
Landskronstrasse 2  
4118 Rodersdorf  
**061 733 83 30**  
info@etterwohnraum.ch  
etterwohnraum.ch

## BERATUNG

---

### CreInSol MCB

Consulting & Biocontrols  
Aegertenstrass 21  
4118 Rodersdorf  
**079 619 18 37**

### Felder Projekt & Personal

Mühlestrasse 39  
4118 Rodersdorf  
**061 761 23 23 | 079 218 80 54**

### Fobol

Forschungs- und Beratungsgemeinschaft  
Ökologie und Landwirtschaft  
Eichenberger / Schmutz  
Holderweg 7  
4118 Rodersdorf  
**061 731 26 69**

### Benno Müller

Coaching &  
Organisationsberater BSO  
Oberdorfstrasse 32  
4118 Rodersdorf  
**061 511 08 77**  
bennomueller.ch

### Pro Senectute

Bodenackerstrasse 6  
4226 Breitenbach SO  
**061 781 12 75**

### PS Chemical Engineering GmbH

Marketing- und Qualitätsmanagement  
Kirchgasse 21  
4118 Rodersdorf  
**061 733 97 27**

## COIFFEURE

---

### Petra Hunziker-Hirt

Coiffeur Salon  
Birsigstrasse 4  
4118 Rodersdorf  
**061 731 25 43**  
coiffeur-rodersdorf.ch

## DIENSTLEISTUNG, HANDEL UND REPARATUREN

---

### CaveauSTAR\*\*\*\*\* GmbH

Weinregale und Weinkellereinrichtung  
Biederthalstrasse 17b  
4118 Rodersdorf  
**061 302 42 42**  
info@caveaustar.ch  
caveaustar.swiss

### Corinas Intershop GmbH

Aegertenstrasse 27  
4118 Rodersdorf  
**061 733 71 80**

### Goeldi.com - Internet Services

Stephan Göldi  
Leimenstrasse 36  
4118 Rodersdorf  
**061 733 05 55**  
goeldi@goeldi.com

### iurok.net

Silvan Schaad  
Webseiten, Inhalte, Beratung  
Biederthalstrasse 17a  
4118 Rodersdorf  
www.iurok.net

### Lisa Portmann

GRAPHIC DESIGN  
Biederthalstrasse 25  
4118 Rodersdorf  
**061 301 04 29**

### Reparieren statt Wegwerfen

Reparatur und Unterhalt von Haus- und Gartengeräten: Schleifen von Werkzeugen, Messern, Scheren, Kettensägen, Rasenmäher, den- geln von Sensen und Sichel  
Stephan Schönenberger  
Biederthalstrasse 9  
4118 Rodersdorf  
**079 341 26 06**

# Branchenverzeichnis

## ELEKTROINSTALLATION / ELEKTROKONTROLLE

### Schindler Elektrotechnik GmbH

Roger Schindler  
Eidg. Dipl. Elektroinstallateur  
Buchenstrasse 9  
4118 Rodersdorf  
**061 731 30 00**  
roger@schindler-elektrotechnik.ch  
schindler-elektrotechnik.ch

## ENERGIETECHNIK / HEIZSYSTEME

### Kreativ Ofenbau P. Frei

Biederthalstrasse 1  
4118 Rodersdorf  
**061 731 11 38**  
kreativofenbau.ch

## FORSTBETRIEB / FORSTWERKHOF

### Forst Betriebs Gemeinschaft (FBG) Am Blauen

REVIERFÖRSTER  
Christoph Sütterlin  
4107 Ettingen  
**061 731 11 16**  
info@fbgamblaue.ch  
fbgamblaue.ch

## FOTOGRAFIE

### Hansueli Schärer

Architekturaufnahmen, Porträts,  
Reportagen, Industrie und  
Werbung  
Rösmattstrasse 16  
4118 Rodersdorf  
**078 809 21 71**  
contact@hansuelischaerer.ch  
www.hansuelischaerer.ch

## GARAGE / TANKSTELLE

### AVIA Rodersdorf Tankstelle

Biederthalstrasse 51  
4118 Rodersdorf  
**061 731 17 96**

### Garage Gröli GmbH

Garage, Reparaturen aller Marken  
Biederthalstrasse 51  
4118 Rodersdorf  
**061 731 17 96**  
garage-groeli.ch

## GARTENBAU / FLORISTIK

### Gartengestaltung Herzog

Ch. Herzog  
Leimenstrasse 1  
4118 Rodersdorf  
**079 506 77 83**

### Green Gartenbau

Cornelia Schaad  
Strengenhof 1  
4118 Rodersdorf  
**076 283 03 95**

### Lindenhof

Gartenpflege, Gartenunterhalt,  
Cheminéeholz  
Stefan Peter und Maya Herzog  
Mühlestrasse 62  
4118 Rodersdorf  
**061 731 43 31**  
info@lindenhof-rodersdorf.ch  
lindenhof-rodersdorf.ch

### Hefel Gartenbau GmbH

Birkenstrasse 2  
4118 Rodersdorf  
**061 731 19 19**

### Irek Koza

Gartenarbeiten, Hauswartungen  
einfache Reparaturen im und ums  
Haus  
Leimenstrasse 30  
4118 Rodersdorf  
**076 274 86 24**  
kozairek@gmail.com

### Pulsatilla

Gärten für die Sinne  
Peter Steiger  
Oberdorfstrasse 35  
4118 Rodersdorf  
**061 733 04 07**  
peter.steiger@me.com  
pulsatilla.ch

### Team Schaad AG

Gartenbau und Gartenunterhalt  
plant, baut, pflegt  
Adrian & Roger Schaad  
Talstrasse 33  
4112 Flüh  
**061 731 16 84 | 079 543 69 67**  
roger.schaad@teamschaad.ch  
**079 302 48 55**  
adrian.schaad@teamschaad.ch  
teamschaad.ch

## KAMPFKUNST / KAMPFSPORT

### TAI CHI Leimental

Thomas Etter  
Landskronstrasse 2  
4118 Rodersdorf  
**079 636 15 58**  
leimental@taichi-itcca.ch  
taichi-leimental.ch

## KONDITOREI, PARTYSERVICE UND EVENTS

### Torten Atelier Diana Altenbach

Bäckerei Konditorei Partyservice  
Biederthalstrasse 27  
4118 Rodersdorf  
**061 731 23 27**  
tortenatelier.jimdo.com

### Ziegler Shows & Events

Christian Ziegler  
Kirchgasse 13  
4118 Rodersdorf  
**078 888 18 53**  
christian.ziegler@feuershow.ch  
feuershow.ch

# Branchenverzeichnis

## KUNST

---

### Atelier bim Schlössli

Malen für Kinder und Erwachsene  
Doris Hans-Ilg  
Ausgebildete Künstlerin und  
Maltherapeutin (iac)  
Rösmattstrasse 6  
4118 Rodersdorf  
**079 692 77 15**  
doris.hans@atelierbimschloessli.ch  
atelierbimschloessli.ch

---

### Kyudo Basel

Japanisches Bogenschiessen  
c/o Thomas Rüegg  
Biederthalstrasse 22  
4118 Rodersdorf  
**061 692 05 76**

---

## SCHMUCK / KUNSTHANDWERK

### Floraler Textilschmuck, Kunsthandwerk

Jolanda Göldi  
www.jolimade.ch

---

## LEBENSMITTEL

---

### Der Laden

Lebensmittel-Detailhandel  
Café- / Apéro-Bar, Postagentur  
Bahnhofstrasse 3  
4118 Rodersdorf  
**061 733 07 77**  
rodersdorf@prima.ch  
ladenrodersdorf.ch

---

## PFLEGE / THERAPIE

---

### Christina Burger-Nuñez

Dipl. Craniosacral-Therapeutin  
Termine nach Vereinbarung  
Lindenstrasse 5  
4118 Rodersdorf  
**061 731 44 44**  
burger.nunez@sunrise.ch

---

### Feldenkraispraxis spürbar- lernen

Lilian Appenzeller Kohler  
Feldenkraispraktikerin  
schulische Heilpädagogin SFY  
zertifiziert, Krankenkasse (EMR)  
anerkannt  
Eschenstrasse 15  
4118 Rodersdorf  
**061 731 28 01 | 079 747 75 07**  
feldenkrais@spuerbarlernen.ch  
spuerbarlernen.ch

---

### Stefan Fiechter

Kant. bew. Heilpraktiker /  
Akupunteur  
Dipl. Akupunkteur u. Herbalist  
SBO-TCM fit+ form flüh  
Steinrain 29  
4112 Flüh  
**061 423 10 74 | 079 413 57 84**  
stefanfiechter.ch

---

### Physio Leimental

**Stephan Haller**  
„Ihr Ziel ist mein Ziel“  
Praxis für Physiotherapie am  
Bewegungsapparat  
Steinrain 1  
4112 Flüh  
**061 334 33 33**  
(Festnetz & Mobile, auch  
WhatsApp)  
physio-leimental.ch

---

### Suzanne Jörg

Praxis für natürliche Heilmetho-  
den  
Wirbelsäulen-Basis-Ausgleich,  
klassische Homöopathie,  
Fussreflexzonen-therapie. Kant.  
anerkannte Heilpraktikerin NVS,  
Homöopathin, dipl. Pflegefachfrau  
Leimenstrasse 26  
4118 Rodersdorf  
**061 731 30 86 | 079 777 34 56**  
suzanne.joerg@bluewin.ch

---

### Klangsam

Zeit mit den Klängen von  
Schalen und Gongs  
Klangbad - Klangmeditation -  
Klangbegleitung  
Urla Kahl  
Kirchgasse 9  
4118 Rodersdorf  
**061 731 11 54**  
www.klangsam-zeit.ch

---

### Krankensmobiliemagazin

Inh. Cornelia Herren-Huggel  
Bahnhofstrasse 5  
4118 Rodersdorf  
**061 731 17 71**

---

### Roland Küpfer

Heilpraktiker / Naturarzt NVS  
Naturheilkunde: Zur Förderung der  
eigenen Heilungskräfte  
Heuschlugge 1a  
4118 Rodersdorf  
**061 731 28 39**

---

### Shiatsu-therapie

Gesundheitsfördernde  
Ganzkörpertherapie  
Bernadette Leemann  
Dipl. Shiatsu-therapeutin / dipl.  
Pflegefachfrau  
Chilchmattstrasse 20  
4118 Rodersdorf  
**079 385 29 19**  
bernadette.leemann@ebmnet.ch

---

### Spitex Solothurnisches und Mittleres Leimental

Krankenpflege, Hauswirtschaft  
und Mahlzeitendienst  
Baslerstrasse 10  
4106 Therwil  
**061 725 55 11**  
blumenrain.ch

---

# Branchenverzeichnis

## Therapeutisches Reiten und Pferdebegegnungen

Catherine Hurni  
Dipl. Coach für persönliches Training  
mit Pferden  
Rösmattstrasse 16  
4118 Rodersdorf  
**079 627 91 19**  
cahu65@me.com  
www.pferdumdensch.ch

## Miriam Wolf Birkhäuser

Biodynamische Craniosacral-  
Therapie, Körperarbeit mit  
Gesprächen  
Eichenstrasse 6  
4118 Rodersdorf  
**061 731 39 00**

## PFERDEPENSION

### Pensions- und Ausbildungs- stall Rodersdorf

Roger Wymann  
Mühlestrasse 27  
4118 Rodersdorf  
**079 645 78 79**

### Pferdepension Lindenhof

Stefan Peter und Maya Herzog  
Mühlestrasse 62  
4118 Rodersdorf  
**061 731 43 31**  
info@lindenhof-rodorsdorf.ch  
lindenhof-rodorsdorf.ch

### Pferdepension Strengenhof

Strengenhof 1  
4118 Rodersdorf  
**079 484 12 60**  
corni.h@bluewin.ch  
strengenhof.ch

## POST

### Postagentur (im Dorfladen)

Bahnhofstrasse 3  
4118 Rodersdorf  
**061 733 07 77**  
oder post.ch | **0848 888 888**

## RESTAURANT

### Restaurant Bahnhof Pizzeria

Mo Ruhetag  
TAO Rodersdorf (Toilette allen offen)  
Familie Aktas  
Dammstrasse 10  
4118 Rodersdorf  
**061 731 36 36**  
info@bahnhof-pizzeria.ch  
bahnhof-pizzeria.ch

### Rösmatt-Stübli

Mo, Di und Mi Ruhetag  
Rösmattstrasse 19  
4118 Rodersdorf  
**061 731 21 61**

## TIERARZT

### Nicole Studer (-Hasler)

Dr. med. vet. Homöopathie für  
Gross- und Kleintiere  
Grossbühlstrasse 4  
4118 Rodersdorf  
**079 258 00 57**  
nicole.studer-hasler@gmx.ch

Einträge im Branchenverzeichnis sind kostenlos. Änderungen und Ergänzungen für das Verzeichnis im Leitfaden 2025 bitte bis spätestens 31.10.2024 der Gemeindeverwaltung melden, Danke. (gemeinde@rodorsdorf.ch)

# Fahrpläne

## TNW-Nachtnetz für Rodersdorf

Jeweils in der Nacht von Freitag auf Samstag und Samstag auf Sonntag besteht im TNW-Verbundgebiet ein Nachtnetz-Angebot mit Bahn, Tram und Bus. Die Fahrpläne können unter [www.sbb.ch](http://www.sbb.ch) oder [www.tnw-nachtnetz.ch](http://www.tnw-nachtnetz.ch) sowie bei den Transportunternehmungen nachgefragt werden.

# Fahrpläne Postauto

50.069 Flüh - Mariastein - Metzleren - Rodersdorf / - Challhöchi - Laufen 

Stand: 13. November 2023



Ⓐ sowie 2.1.

	69001 69	69003 69	69005 69	69007 69	69009 69	69013 69	69015 69	69017 69	69019 69	69091 69	69021 69	69023 69	69095 69
	10	10	10	10	10	10	10	10	10	10	10	10	10
Basel, Bahnhof SBB ab		06 05		06 35		07 05		07 35	08 05		09 05	10 05	11 05
Flüh, Station an		06 39		07 09		07 39		08 09	08 39		09 39	10 39	11 39
<b>Flüh, Station</b>		06 44		07 14		07 44		08 14	08 44		09 44	10 44	
Flüh, Schulhaus		06 45		07 15		07 45		08 15	08 45		09 45	10 45	
Flüh, Sternenbergrasse		06 46		07 16		07 46		08 16	08 46		09 46	10 46	
<b>Mariastein, Klosterplatz</b>		06 50		07 20		07 50		08 20	08 50	09 00	09 50	10 50	11 00
<b>Metzleren, Dorf</b>		06 53		07 23		07 53		08 23	08 53	09 03	09 53	10 53	11 03
Metzleren, Dorf		06 53		07 23		07 53		08 23	08 53	09 03	09 56	10 53	11 03
♯ 1 Metzleren, Challstrasse	06 26	06 56		07 24	07 26	07 54	07 56	08 24	08 54	09 04	09 56	10 54	11 04
<b>Metzleren, Allmendhalle</b>		06 56		07 26		07 56		08 26	08 56			10 56	
Metzleren, Burgstrasse	06 26	06 56		07 26		07 56					09 56		
Burg im Leimental, Dorfplatz	06 30	07 00		07 30		08 00					10 00		
Biederthal, Village (F)	06 32	07 02		07 32		08 02					10 02		
Rodersdorf, Rös matt	06 34	07 04		07 34		08 04					10 04		
<b>Rodersdorf, Station</b>	06 36	07 06		07 36		08 06					10 06		
Rodersdorf, Station ab	06 41	07 11		07 41		08 11					10 11		
Basel, Bahnhof SBB an	07 21	07 51		08 21		08 51					10 51		
<b>Challhöchi</b>								09 00	09 08	10		11 00	11 08
Röschenz, Oberdorf								09 04	09 12			11 04	11 12
Röschenz, Dorfplatz								09 05	09 13			11 05	11 13
♯ 1 Laufen, Bahnhof								09 10	09 18	10		11 10	11 18
Laufen ab								09 24	09 24	10		11 24	11 24
Basel SBB an								09 51	09 51	10		11 51	11 51
Laufen ab								09 21	09 21	10		11 21	11 21
Delémont an								09 37	09 37	10		11 37	11 37

	69027 69	69029 69	69031 69	69035 69	69037 69	69039 69	69041 69	69099 69	69043 69	69045 69	69047 69	
	10	10	10	10	10	10	10	10	10	10	10	
Basel, Bahnhof SBB ab	11 05	11	11 30	12	12 00	12	12 30	13	13 00	12	14 00	15
Flüh, Station an	11 05	11	11 35	12	12 05	11	12 35	13	13 05	11	14 05	15
Flüh, Station an	11 39	11	12 04	12	12 34	12	13 04	12	13 34	12	14 34	15
Flüh, Station	11 41	12	12 09	12	12 39	11	13 09	11	13 39	11	14 39	15
<b>Flüh, Station</b>	11 44		12 14		12 44		13 14		13 44		14 44	
Flüh, Schulhaus	11 45		12 15		12 45		13 15		13 45		14 45	
Flüh, Sternenbergrasse	11 46		12 16		12 46		13 16		13 46		14 46	
<b>Mariastein, Klosterplatz</b>	11 50		12 20		12 50		13 20		13 50		14 50	
<b>Metzleren, Dorf</b>	11 53		12 23		12 53		13 23		13 53		14 53	
Metzleren, Dorf	11 53		12 23		12 53		13 23		13 56		14 53	
♯ 1 Metzleren, Challstrasse	11 54	12 05	12 24		12 54		13 24		14 04	12	14 54	15
<b>Metzleren, Allmendhalle</b>	11 56		12 26		12 56		13 26				14 56	
Metzleren, Burgstrasse		12 05			12 56		13 56				15 26	
Burg im Leimental, Dorfplatz		12 09			13 00		14 00				15 30	
Biederthal, Village (F)		12 11			13 02		14 02				15 32	
Rodersdorf, Rös matt		12 13			13 04		14 04				15 34	
<b>Rodersdorf, Station</b>		12 15			13 06		14 06				15 36	15
Rodersdorf, Station ab					13 11		14 11				15 41	15
Basel, Bahnhof SBB an					13 51		14 51				16 22	15
<b>Challhöchi</b>								14 08	14		15 00	
Röschenz, Oberdorf								14 12			15 04	
Röschenz, Dorfplatz								14 13			15 05	
♯ 1 Laufen, Bahnhof								14 18	14		15 10	
Laufen ab								14 24	14		15 24	
Basel SBB an								14 51	14		15 51	
Laufen ab								14 21	14		15 21	
Delémont an								14 37	14		15 37	

Bitte beachten Sie, dass an Samstagen, Sonn-/Feiertagen andere Fahrpläne gelten

# Fahrpläne Postauto

50.069 Flüh - Mariastein - Metzerlen - Rodersdorf / - Challhöchi - Laufen  

Stand: 13. November 2023

Ⓐ sowie 2.1.

	69051 69	69053 69	69101 69	69055 69	69059 69	69061 69	69063 69	69065 69	69069 69	69071 69	69073 69
	to	to	to	to	to	to	to	to	to	to	to
Basel, Bahnhof SBB ab	15 30 <b>12</b>			16 00 <b>12</b>		16 30 <b>12</b>		17 00 <b>12</b>		17 30 <b>12</b>	
	15 35 <b>13</b>			16 05 <b>13</b>		16 34 <b>13</b>		17 04 <b>13</b>		17 34 <b>13</b>	
Flüh, Station an	16 04 <b>12</b>			16 34 <b>12</b>		17 04 <b>12</b>		17 34 <b>12</b>		18 04 <b>12</b>	
	16 09 <b>13</b>			16 39 <b>13</b>		17 09 <b>13</b>		17 39 <b>13</b>		18 09 <b>13</b>	
<b>Flüh, Station</b>	● 16 14			● 16 44		● 17 14		● 17 44		● 18 14	
Flüh, Schulhaus	● 16 15			● 16 45		● 17 15		● 17 45		● 18 15	
Flüh, Sternbergstrasse	● 16 16			● 16 46		● 17 16		● 17 46		● 18 16	
<b>Mariastein, Klosterplatz</b>	● 16 20		● 16 30 <b>14</b>	● 16 50		● 17 20		● 17 50		● 18 20	
<b>Metzerlen, Dorf</b>	● 16 23		● 16 33	● 16 53		● 17 23		● 17 53		● 18 23	
Metzerlen, Dorf	● 16 23		● 16 33	● 16 53		● 17 23		● 17 53		● 18 23	
♣ 1' Metzerlen, Challstrasse	● 16 24	● 16 26	● 16 34 <b>14</b>	● 16 54	● 16 56	● 17 24	● 17 26	● 17 54	● 17 56	● 18 24	● 18 26
<b>Metzerlen, Allmendhalle</b>	● 16 26			● 16 56		● 17 26		● 17 56		● 18 26	
Metzerlen, Burgstrasse	● 16 26			● 16 56		● 17 26		● 17 56		● 18 26	
Burg im Leimental, Dorfplatz	● 16 30			● 17 00		● 17 30		● 18 00		● 18 30	
Biederthal, Village (F)	● 16 32			● 17 02		● 17 32		● 18 02		● 18 32	
Rodersdorf, Rösstatt	● 16 34			● 17 04		● 17 34		● 18 04		● 18 34	
<b>Rodersdorf, Station</b>	● 16 36			● 17 06		● 17 36		● 18 06		● 18 36	
Rodersdorf, Station ab	16 41 <b>13</b>			17 11 <b>13</b>		17 41 <b>13</b>		18 11		18 41	
	16 41 <b>12</b>			17 11 <b>12</b>		17 41 <b>12</b>		18 11		18 41	
Basel, Bahnhof SBB an	17 21 <b>12</b>			17 51 <b>12</b>		18 21 <b>12</b>		18 51		19 21	
	17 22 <b>13</b>			17 52 <b>13</b>		18 22 <b>13</b>					
<b>Challhöchi</b>			● 16 38 <b>14</b>								
Röschenz, Oberdorf			● 16 42								
Röschenz, Dorfplatz			● 16 43								
♣ 1' <b>Laufen, Bahnhof</b>			● 16 48 <b>14</b>								
Laufen ab			16 56 <b>14</b>								
Basel SBB an			17 23 <b>14</b>								
Laufen ab			17 03 <b>14</b>								
Delémont an			17 17 <b>14</b>								

	69075 69	69077 69	69079 69	69081 69	69083 69	69085 69	69087 69	69089 69	69107 69	69109 69
	to	to	to	to	to	to	to	to	to	to
Basel, Bahnhof SBB ab	18 00 <b>12</b>	18 34 <b>13</b>	19 04 <b>13</b>	20 05	21 05	22 05	23 05	00 05	01 43 <b>16</b>	02 43 <b>16</b>
	18 04 <b>13</b>									
Flüh, Station an	18 34 <b>12</b>	19 09 <b>13</b>	19 39 <b>13</b>	20 39	21 39	22 39	23 39	00 39	02 18 <b>16</b>	03 18 <b>16</b>
	18 39 <b>13</b>									
<b>Flüh, Station</b>	● 18 44	● 19 14	● 19 44	● 20 45	● 21 45	● 22 45	● 23 45	● 00 45	● 02 23 <b>17</b>	● 03 23 <b>17</b>
Flüh, Schulhaus	● 18 45	● 19 15	● 19 45	● 20 46	● 21 46	● 22 46	● 23 46	● 00 46	● 02 23	● 03 23
Flüh, Sternbergstrasse	● 18 46	● 19 16	● 19 46	● 20 47	● 21 47	● 22 47	● 23 47	● 00 47	● 02 24	● 03 24
<b>Mariastein, Klosterplatz</b>	● 18 50	● 19 20	● 19 50	● 20 51	● 21 51	● 22 51	● 23 51	● 00 51	● 02 28	● 03 28
<b>Metzerlen, Dorf</b>	● 18 53	● 19 23	● 19 53	● 20 54	● 21 54	● 22 54	● 23 54	● 00 54	● 02 31	● 03 31
Metzerlen, Dorf	● 18 53	● 19 23	● 19 56	● 20 54	● 21 56	● 22 54		● 00 54		
♣ 1' Metzerlen, Challstrasse	● 18 54	● 19 24		● 20 55	● 21 55	● 22 55		● 00 55		
<b>Metzerlen, Allmendhalle</b>	● 18 56	● 19 26		● 20 57	● 22 57			● 00 57		
Metzerlen, Burgstrasse			● 19 56		● 21 56		● 23 56		● 02 31	● 03 31
Burg im Leimental, Dorfplatz			● 20 00		● 22 00		● 00 00		● 02 35	● 03 35
Biederthal, Village (F)			● 20 02		● 22 02		● 00 02		● 02 37	● 03 37
Rodersdorf, Rösstatt			● 20 04		● 22 04		● 00 04		● 02 39	● 03 39
<b>Rodersdorf, Station</b>			● 20 06		● 22 06		● 00 06		● 02 41 <b>17</b>	● 03 41 <b>17</b>
Rodersdorf, Station ab			20 11		22 11		00 11 <b>16</b>			
Basel, Bahnhof SBB an			20 51		22 51		00 51 <b>16</b>			

Bitte beachten Sie, dass an Samstagen, Sonn-/Feiertagen andere Fahrpläne gelten

# Fahrpläne Postauto

50.069 Laufen - Challhöchi - / Rodersdorf - Metzerlen - Mariastein - Flüh  

Stand: 13. November 2023

Ⓒ sowie 2.1.

	69002	69004	69006	69008	69010	69012	69014	69016	69018	69020	69024	69094
Basel SBB ab	69	69	69	69	69	69	69	69	69	69	69	69
Laufen an	10	10	10	10	10	10	10	10	10	10	10	10
<b>Laufen, Bahnhof</b>												08 06 10
Röschenz, Dorfplatz												08 35 10
Röschenz, Oberdorf												08 39 10
<b>Challhöchi</b>												08 40 10
Basel, Bahnhof SBB ab				05 50 13		06 20 13		06 50 13		07 20 13		
Rodersdorf, Station an				06 33 13		07 03 13		07 33 13		08 03 13		
<b>Rodersdorf, Station</b>				06 44		07 14		07 44		08 14		
Rodersdorf, Rös matt				06 45		07 15		07 45		08 15		
Biederthal, Village (F)				06 47		07 17		07 47		08 17		
Burg im Leimental, Dorfplatz				06 49		07 19		07 49		08 19		
<b>Metzerlen, Allmendhalle</b>	05 29	05 59	06 31		07 01		07 31		08 01		08 31	
Metzerlen, Challstrasse	05 30	06 00	06 32	06 54	07 02	07 24	07 32	07 54	08 02	08 24	08 32	08 48 10
Metzerlen, Dorf	05 31	06 01	06 33		07 03		07 33		08 03		08 33	08 49 10
<b>Metzerlen, Dorf</b>	05 31	06 01	06 33		07 03		07 33		08 03		08 33	08 49 10
<b>Mariastein, Klosterplatz</b>	05 34	06 04	06 36		07 06		07 36		08 06		08 36	08 52 10
Flüh, Sternenbergrasse	05 38	06 08	06 40		07 10		07 40		08 10		08 40	
Flüh, Schulhaus	05 39	06 09	06 41		07 11		07 41		08 11		08 41	
<b>Flüh, Station</b>	05 41	06 11	06 43		07 13		07 43		08 13		08 43	
Flüh, Station ab	05 47	06 17	06 47		07 17		07 47		08 17		08 47	
Basel, Bahnhof SBB an	06 21	06 51	07 21		07 51		08 21		08 51		09 21	

	69026	69028	69098	69030	69032	69036	69038	69040	69042	69046	69102	69048
Basel SBB ab	69	69	69	69	69	69	69	69	69	69	69	69
Laufen an	10	10	10	10	10	10	10	10	10	10	10	10
<b>Basel SBB ab</b>	08 34 13		10 06 10	10 34 13								13 06 14
Laufen an	08 37 13		10 31 10	10 37 13								13 31 14
<b>Laufen, Bahnhof</b>	09 16		10 35 10	11 16								13 35 14
Röschenz, Dorfplatz	09 20		10 39 10	11 20								13 39 14
Röschenz, Oberdorf	09 21		10 40 10	11 21								13 40 14
<b>Challhöchi</b>	09 26		10 45 10	11 26								13 45 14
Basel, Bahnhof SBB ab		09 35				11 35 13		12 35 11				13 35 11
Rodersdorf, Station an		10 18				12 18 13		13 18 11				14 18 11
<b>Rodersdorf, Station</b>		10 21				12 21		13 20				14 21
Rodersdorf, Rös matt		10 22				12 22		13 21				14 22
Biederthal, Village (F)		10 24				12 24		13 23				14 24
Burg im Leimental, Dorfplatz		10 26				12 26		13 25				14 26
<b>Metzerlen, Allmendhalle</b>	09 31			11 31	12 01		12 31	13 01		13 31		
Metzerlen, Challstrasse	09 32		10 48 10	11 32	12 02	12 31	12 32	13 02	13 30	13 32	13 48 14	14 31
Metzerlen, Dorf	09 33	10 31	10 49 10	11 33	12 03		12 33	13 03		13 33	13 49 14	14 31
<b>Metzerlen, Dorf</b>	09 33	10 33	10 49 10	11 33	12 03		12 33	13 03		13 33	13 49 14	14 33
<b>Mariastein, Klosterplatz</b>	09 36	10 36	10 52 10	11 36	12 06		12 36	13 06		13 36	13 52 14	14 36
Flüh, Sternenbergrasse	09 40	10 40		11 40	12 10		12 40	13 10		13 40		14 40
Flüh, Schulhaus	09 41	10 41		11 41	12 11		12 41	13 11		13 41		14 41
<b>Flüh, Station</b>	09 43	10 43		11 43	12 13		12 43	13 13		13 43		14 43
Flüh, Station ab	09 47	10 47		11 47	12 17		12 47	13 17		13 47		14 47
Basel, Bahnhof SBB an	10 21	11 21		12 21	12 51		13 21	13 51		14 21		15 21

Bitte beachten Sie, dass an Samstagen, Sonn-/Feiertagen andere Fahrpläne gelten

# Fahrpläne Postauto

50.069 Laufen - Challhöchi - / Rodersdorf - Metzleren - Mariastein - Flüh  

Stand: 13. November 2023

Ⓐ sowie 2.1.

	69050 69 10	69052 69 10	69054 69 10	69104 69 10	69058 69 10	69060 69 10	69062 69 10	69064 69 10	69068 69 10	69070 69 10	69072 69 10
Delémont ab				15 43 <b>14</b>							
Laufen an				15 56 <b>14</b>							
Basel SBB ab	14 34 <b>13</b>			15 34 <b>13</b>							
Laufen an	14 37 <b>13</b>			15 37 <b>13</b>							
	15 02 <b>13</b>			16 02 <b>13</b>							
	15 02 <b>13</b>			16 02 <b>13</b>							
<b>Laufen, Bahnhof</b>	15 16			16 05 <b>14</b>							
Röschenz, Dorfplatz	15 20			16 09							
Röschenz, Oberdorf	15 21			16 10							
<b>Challhöchi</b>	15 26			16 15 <b>14</b>							
Basel, Bahnhof SBB ab		15 05 <b>13</b>			15 50 <b>13</b>	16 19 <b>13</b>		16 19 <b>13</b>		16 49 <b>13</b>	
Rodersdorf, Station an		15 48 <b>13</b>			15 50 <b>12</b>	16 20 <b>12</b>		16 20 <b>12</b>		16 50 <b>12</b>	
					16 31 <b>12</b>	17 01 <b>12</b>		17 01 <b>12</b>		17 31 <b>12</b>	
					16 33 <b>13</b>	17 03 <b>13</b>		17 03 <b>13</b>		17 33 <b>13</b>	
<b>Rodersdorf, Station</b>		15 51 <b>13</b>			16 37	17 07		17 07		17 37	
Rodersdorf, Rös matt		15 52			16 38	17 08		17 08		17 38	
Biederthal, Village (F)		15 54			16 40	17 10		17 10		17 40	
Burg im Leimental, Dorfplatz		15 56			16 42	17 12		17 12		17 42	
<b>Metzleren, Allmendhalle</b>	15 31		16 01		16 31	17 01		17 31		18 01	
Metzleren, Challstrasse	15 32	16 01 <b>13</b>	16 02	16 18 <b>14</b>	16 32	17 02		17 32		18 02	
Metzleren, Dorf	15 33		16 03	16 19	16 33	17 03		17 33		18 03	
<b>Metzleren, Dorf</b>	15 33		16 03	16 19	16 33	17 03		17 33		18 03	
<b>Mariastein, Klosterplatz</b>	15 36		16 06	16 22 <b>14</b>	16 36	17 06		17 36		18 06	
Flüh, Sternenbergrasse	15 40		16 10		16 40	17 10		17 40		18 10	
Flüh, Schulhaus	15 41		16 11		16 41	17 11		17 41		18 11	
<b>Flüh, Station</b>	15 43		16 13		16 43	17 13		17 43		18 13	
Flüh, Station ab	15 47 <b>13</b>		16 17 <b>13</b>		16 47 <b>13</b>	17 17 <b>13</b>		17 47 <b>13</b>		18 17	
	15 47 <b>12</b>		16 17 <b>12</b>		16 47 <b>12</b>	17 17 <b>12</b>		17 47 <b>12</b>			
Basel, Bahnhof SBB an	16 21 <b>12</b>		16 51 <b>12</b>		17 21 <b>12</b>	17 51 <b>12</b>		18 21 <b>12</b>		18 51	
	16 22 <b>13</b>		16 52 <b>13</b>		17 22 <b>13</b>	17 52 <b>13</b>		18 22 <b>13</b>			
	69074 69 10	69078 69 10	69080 69 10	69082 69 10	69084 69 10	69086 69 10	69088 69 10	69090 69 10	69092 69 10		
Basel, Bahnhof SBB ab	17 19 <b>13</b>		17 49 <b>13</b>			19 35 <b>13</b>		21 35			
	17 20 <b>12</b>		17 50 <b>12</b>								
Rodersdorf, Station an	18 01 <b>12</b>		18 31 <b>12</b>			20 18 <b>13</b>		22 18			
	18 03 <b>13</b>		18 33 <b>13</b>								
<b>Rodersdorf, Station</b>	18 07		18 37		20 21		22 21				
Rodersdorf, Rös matt	18 08		18 38		20 22		22 22				
Biederthal, Village (F)	18 10		18 40		20 24		22 24				
Burg im Leimental, Dorfplatz	18 12		18 42		20 26		22 26				
<b>Metzleren, Allmendhalle</b>		18 31		19 01	19 31		21 29		23 29		
Metzleren, Challstrasse	18 17	18 32	18 47	19 02	19 32	20 31	21 30	22 31	23 30		
Metzleren, Dorf		18 33		19 03	19 33	20 31	21 31	22 31	23 31		
<b>Metzleren, Dorf</b>		18 33		19 03	19 33	20 31	21 31	22 31	23 31		
<b>Mariastein, Klosterplatz</b>		18 36		19 06	19 36	20 34	21 34	22 34	23 34		
Flüh, Sternenbergrasse		18 40		19 10	19 40	20 38	21 38	22 38	23 38		
Flüh, Schulhaus		18 41		19 11	19 41	20 39	21 39	22 39	23 39		
<b>Flüh, Station</b>		18 43		19 13	19 43	20 41	21 41	22 41	23 41		
Flüh, Station ab		18 47		19 17	19 47	20 47	21 47	22 47	23 47		
Basel, Bahnhof SBB an		19 21		19 51	20 21	21 21	22 21	23 21	00 21		

Bitte beachten Sie, dass an Samstagen, Sonn-/Feiertagen andere Fahrpläne gelten



# 10

## Richtung Rodersdorf, Station



Information: BLT Baselland Transport AG, 4104 Oberwil, Tel. 061 406 11 99, info@blt.ch  
Gültig von 10.12.2023 bis 14.12.2024



	Montag - Freitag	Samstag	Sonn- / Feiertag
4	52 <sub>c</sub>	52 <sub>c</sub>	52 <sub>c</sub>
5	12 27 42 49 <sub>c</sub> 57	12 27 <sub>c</sub> 42 57 <sub>c</sub>	12 27 <sub>c</sub> 42 57 <sub>c</sub>
6	04 <sub>c</sub> 12 19 <sub>c</sub> 27 34 <sub>c</sub> 42 49 <sub>c</sub> 57	12 27 <sub>c</sub> 42 57 <sub>c</sub>	12 27 <sub>c</sub> 42 57 <sub>c</sub>
7	04 <sub>c</sub> 12 19 <sub>c</sub> 27 34 <sub>c</sub> 42 49 <sub>b</sub> 57 <sub>c</sub>	12 27 <sub>c</sub> 42 57 <sub>c</sub>	12 27 <sub>c</sub> 42 57 <sub>c</sub>
8	04 <sub>b</sub> 12 19 <sub>b</sub> 27 <sub>c</sub> 34 <sub>b</sub> 42 49 <sub>b</sub> 57 <sub>c</sub>	12 27 <sub>c</sub> 34 <sub>b</sub> 42 49 <sub>b</sub> 57 <sub>c</sub>	12 27 <sub>c</sub> 42 57 <sub>c</sub>
9	04 <sub>b</sub> 12 19 <sub>b</sub> 27 <sub>c</sub> 34 <sub>b</sub> 42 49 <sub>b</sub> 57 <sub>c</sub>	04 <sub>b</sub> 12 19 <sub>b</sub> 27 <sub>c</sub> 34 <sub>b</sub> 42 49 <sub>b</sub> 57 <sub>c</sub>	12 27 <sub>c</sub> 42 57 <sub>c</sub>
10	04 <sub>b</sub> 12 19 <sub>b</sub> 27 <sub>c</sub> 34 <sub>b</sub> 42 49 <sub>b</sub> 57 <sub>c</sub>	04 <sub>b</sub> 12 19 <sub>b</sub> 27 <sub>c</sub> 34 <sub>b</sub> 42 49 <sub>b</sub> 57 <sub>c</sub>	12 27 <sub>c</sub> 42 57 <sub>c</sub>
11	04 <sub>b</sub> 12 19 <sub>b</sub> 27 <sub>c</sub> 34 <sub>b</sub> 42 49 <sub>b</sub> 57 <sub>c</sub>	04 <sub>b</sub> 12 19 <sub>b</sub> 27 <sub>c</sub> 34 <sub>b</sub> 42 49 <sub>b</sub> 57 <sub>c</sub>	07 <sub>c</sub> 17 <sub>c</sub> 27 37 <sub>c</sub> 47 <sub>c</sub> 57
12	04 <sub>b</sub> 12 19 <sub>b</sub> 27 <sub>c</sub> 34 <sub>b</sub> 42 49 <sub>b</sub> 57 <sub>c</sub>	04 <sub>b</sub> 12 19 <sub>b</sub> 27 <sub>c</sub> 34 <sub>b</sub> 42 49 <sub>b</sub> 57 <sub>c</sub>	07 <sub>c</sub> 17 <sub>c</sub> 27 37 <sub>c</sub> 47 <sub>c</sub> 57
13	04 <sub>b</sub> 12 19 <sub>b</sub> 27 <sub>c</sub> 34 <sub>b</sub> 42 49 <sub>b</sub> 57 <sub>c</sub>	04 <sub>b</sub> 12 19 <sub>b</sub> 27 <sub>c</sub> 34 <sub>b</sub> 42 49 <sub>b</sub> 57 <sub>c</sub>	07 <sub>c</sub> 17 <sub>c</sub> 27 37 <sub>c</sub> 47 <sub>c</sub> 57
14	04 <sub>b</sub> 12 19 <sub>b</sub> 27 <sub>c</sub> 34 <sub>b</sub> 42 49 <sub>b</sub> 57 <sub>c</sub>	04 <sub>b</sub> 12 19 <sub>b</sub> 27 <sub>c</sub> 34 <sub>b</sub> 42 49 <sub>b</sub> 57 <sub>c</sub>	07 <sub>c</sub> 17 <sub>c</sub> 27 37 <sub>c</sub> 47 <sub>c</sub> 57
15	04 <sub>b</sub> 12 19 <sub>b</sub> 27 <sub>c</sub> 34 <sub>b</sub> 42 48 <sub>b</sub> 55	04 <sub>b</sub> 12 19 <sub>b</sub> 27 <sub>c</sub> 34 <sub>b</sub> 42 49 <sub>b</sub> 57 <sub>c</sub>	07 <sub>c</sub> 17 <sub>c</sub> 27 37 <sub>c</sub> 47 <sub>c</sub> 57
16	03 <sub>b</sub> 10 18 <sub>c</sub> 25 33 <sub>c</sub> 40 48 <sub>c</sub> 55	04 <sub>b</sub> 12 19 <sub>b</sub> 27 <sub>c</sub> 34 <sub>b</sub> 42 49 <sub>b</sub> 57 <sub>c</sub>	07 <sub>c</sub> 17 <sub>c</sub> 27 37 <sub>c</sub> 47 <sub>c</sub> 57
17	03 <sub>c</sub> 10 18 <sub>c</sub> 25 33 <sub>c</sub> 40 48 <sub>b</sub> 55	04 <sub>b</sub> 12 19 <sub>b</sub> 27 <sub>c</sub> 34 <sub>b</sub> 42 49 <sub>b</sub> 57 <sub>c</sub>	07 <sub>c</sub> 17 <sub>c</sub> 27 37 <sub>c</sub> 47 <sub>c</sub> 57
18	03 <sub>b</sub> 10 18 <sub>b</sub> 25 33 <sub>b</sub> 40 49 <sub>b</sub> 51 <sub>b</sub> 57	04 <sub>b</sub> 12 19 <sub>b</sub> 27 <sub>c</sub> 34 <sub>b</sub> 42 49 <sub>b</sub> 57 <sub>c</sub>	07 <sub>c</sub> 17 <sub>c</sub> 27 37 <sub>c</sub> 47 <sub>c</sub> 57
19	04 <sub>b</sub> 12 19 <sub>b</sub> 27 <sub>c</sub> 34 <sub>b</sub> 42 49 <sub>b</sub> 57 <sub>c</sub>	04 <sub>b</sub> 12 19 <sub>b</sub> 27 <sub>c</sub> 34 <sub>b</sub> 42 57 <sub>c</sub>	07 <sub>b</sub> 17 <sub>c</sub> 27 42 57 <sub>c</sub>
20	04 <sub>b</sub> 12 19 <sub>b</sub> 27 <sub>c</sub> 42 57 <sub>c</sub>	12 27 <sub>c</sub> 42 57 <sub>c</sub>	12 27 <sub>c</sub> 42 57 <sub>c</sub>
21	12 27 <sub>c</sub> 42 57 <sub>c</sub>	12 27 <sub>c</sub> 42 57 <sub>c</sub>	12 27 <sub>c</sub> 42 57 <sub>c</sub>
22	12 27 <sub>c</sub> 42 57 <sub>c</sub>	12 27 <sub>c</sub> 42 57 <sub>c</sub>	12 27 <sub>c</sub> 42 57 <sub>c</sub>
23	12 27 <sub>c</sub> 42 57 <sub>c</sub>	12 27 <sub>c</sub> 42 57 <sub>c</sub>	12 27 <sub>c</sub> 42 57 <sub>c</sub>
0	12 16 <sup>G</sup> 27 <sup>H</sup> 31 <sub>b</sub> 47 <sup>A</sup> 47 <sup>H</sup>	12 27 <sub>c</sub> 31 <sub>b</sub> 47	12 16 <sub>b</sub> 31 <sub>b</sub> 46 <sub>b</sub>
1	01 <sub>b</sub> 20 <sup>H</sup> 32 <sup>B</sup> 46 <sup>B</sup>	01 <sub>b</sub> 20 <sub>c</sub> 32 <sub>b</sub> 46 <sub>b</sub>	01 <sub>b</sub>
2			
3			
4			

A = nur bis Oberwil Zentrum  
B = nur bis Etingen Dorf  
C = nur bis Flüh Station

D = nur bis Neuwelt  
G = verkehrt nur Montag bis Donnerstag  
H = verkehrt nur Freitag

- **Domach, Bahnhof**
- 1 Ariesheim, Stollenrain
- 3 Ariesheim, Dorf
- 4 Ariesheim, im Lee
- 6 Ariesheim, Baselstrasse
- 7 Ariesheim, Wälzwerk
- 8 Münchenstein, Dorf
- 9 Münchenstein, Elektra Birseck
- 10 Münchenstein, Hofmatt
- 11 Münchenstein, Zollweiden
- 12 Münchenstein, Birseckstrasse
- 13 Münchenstein, Neuwelt
- 15 Basel, Dreispitz
- 17 Basel, Mpatric
- 18 Basel, Münchensteinerstrasse
- 20 Basel, Peter-Merian
- 22 Basel, Bahnhof SBB
- 24 Basel, Aeschenvplatz
- 27 Basel, Bankverein
- 29 Basel, Theater
- 30 Basel, Heuwaage
- 32 Basel, Zoo
- 34 Binningen, Dorenbach
- 35 Binningen, Oberdorf
- 36 Binningen, Schloss
- 38 Binningen, Bottmingermühle
- 39 Bottmingen, Batteriestrasse
- 40 Bottmingen, Schloss
- 41 Oberwil BL, Stallen
- 43 Oberwil BL, Zentrum
- 45 Oberwil BL, Hüsimatt
- 46 Therwil, Zentrum
- 48 Therwil, Kanelmatt
- 50 Etingen, Dorf
- 52 Witterswil, Sonnenrain
- 53 Witterswil, Station
- 55 Bätwil, Dorf
- 57 Leymen, Station (F)
- 61 Flüh, Station
- 66 Rodersdorf, Station

An Feiertagen gilt der Sonntagsfahrplan. Als Feiertage gelten: Neujahr, Karfreitag, Ostermontag, 1. Mai, Auffahrt, Pfingstmontag, 1. August, 25. und 26. Dezember

# 10

## Richtung Dornach, Bahnhof



Information: BLT Baselland Transport-AG, 4104 Oberwil, Tel. 061 406 11 99, info@blt.ch  
Gültig von 10.12.2023 bis 14.12.2024

	Montag - Freitag	Samstag	Sonn- / Feiertag
4	56		
5	11 41 56	11 41	11 41
6	11 26 41 56	11 41	11 41
7	11 26 41 56	11 41	11 41
8	11 26 41	11 41	11 41
9	11 41	11 41	11 41
10	11 41	11 41	11 41
11	11 41	11 41	11 41
12	11 41	11 41	11 41
13	11 26 41	11 41	11 41
14	11 41	11 41	11 41
15	11 41	11 41	11 41
16	11 26 41 56	11 41	11 41
17	11 26 41 56	11 41	11 41
18	11 26 41 56	11 41	11 41
19	11 26 41 56	11 41	11 41
20	11 26 41	11 41	11 41
21	11 41	11 41	11 41
22	11 41	11 41	11 41
23	11 41 49 <sup>G</sup>	11 41	11 41 49 <sub>L</sub>
0	11 <sup>H</sup> 19 <sup>G</sup> 41 <sup>H</sup> 49 <sub>L</sub>	11 41 49 <sub>L</sub>	19 <sub>L</sub> 49 <sub>L</sub>
1	19 <sup>G</sup> 22 <sup>H</sup> 53 <sup>L</sup>	22 <sub>K</sub> 53 <sub>L</sub>	19 <sub>L</sub>
2			
3			
4			

**G** = verkehrt nur Montag bis Donnerstag  
**H** = verkehrt nur Freitag

**K** = verkehrt nur bis Ariesheim Dorf  
**L** = nur bis Hüslimatt

- **Rodersdorf, Station**
- 3 ● Leymen, Station (F)
- 6 ● Fluh, Station
- 8 ● Bättwil, Dorf
- 9 ● Witterswil, Station
- 10 ● Witterswil, Sonnenrain
- 13 ● Etingen, Dorf
- 15 ● Therwil, Känelmatt
- 16 ● Therwil, Zentrum
- 18 ● Oberwil BL, Hüslimatt
- 20 ● Oberwil BL, Zentrum
- 21 ● Oberwil BL, Stallen
- 23 ● Bottmingen, Schloss
- 24 ● Bottmingen, Batteriestrasse
- 25 ● Binningen, Bottmingermühle
- 27 ● Binningen, Schloss
- 28 ● Binningen, Oberdorf
- 29 ● Binningen, Dorenbach
- 31 ● Basel, Zoo
- 33 ● Basel, Heuwaage
- 34 ● Basel, Theater
- 36 ● Basel, Bankverein
- 38 ● Basel, Aeschenschplatz
- 39 ● Basel, Bahnhof SBB
- 42 ● Basel, Peter-Merian
- 44 ● Basel, Münchensteinerstrasse
- 45 ● Basel, Miparc
- 46 ● Basel, Dreispitz
- 49 ● Münchenstein, Neuwelt
- 50 ● Münchenstein, Birseckstrasse
- 51 ● Münchenstein, Zollweiden
- 52 ● Münchenstein, Hofmatt
- 53 ● Münchenstein, Elektra Birseck
- 54 ● Münchenstein, Dorf
- 55 ● Ariesheim, Walzwerk
- 56 ● Ariesheim, Baselstrasse
- 57 ● Ariesheim, Im Lee
- 59 ● Ariesheim, Dorf
- 61 ● Ariesheim, Stollenrain
- 64 ● Dornach, Bahnhof

An Feiertagen gilt der Sonntagsfahrplan. Als Feiertage gelten: Neujahr, Karfreitag, Ostermontag, 1. Mai, Auffahrt, Pfingstmontag, 1. August, 25. und 26. Dezember